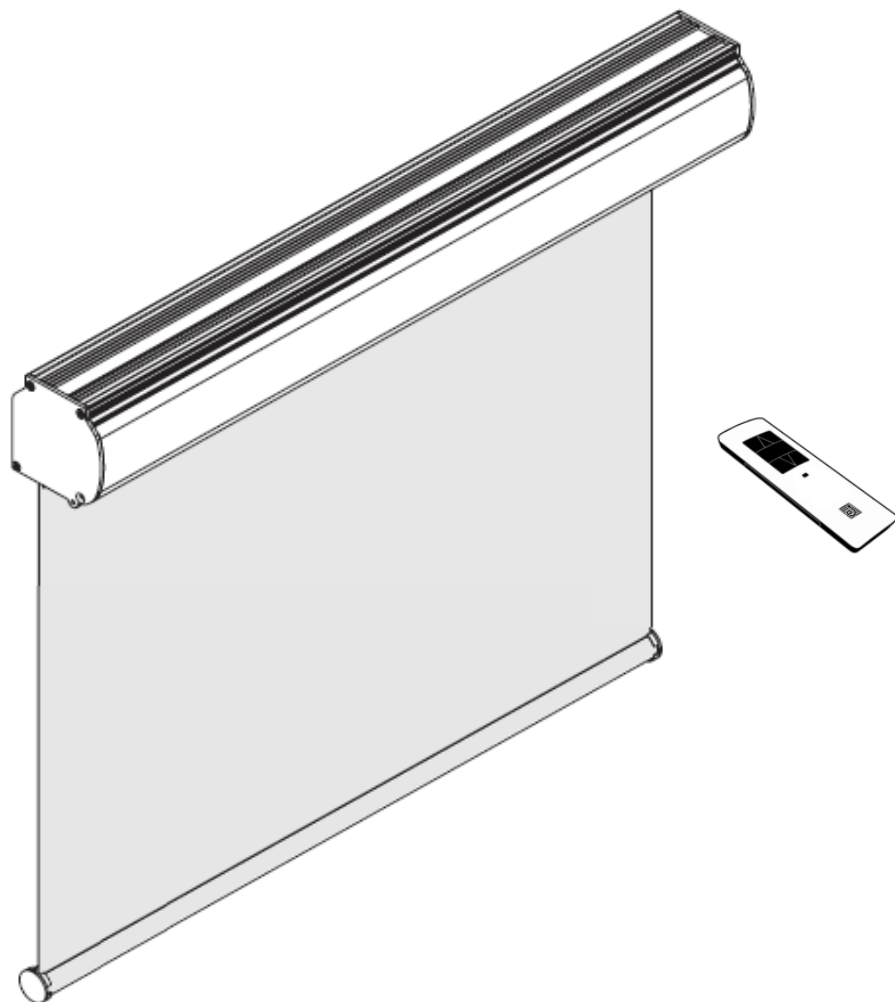


Descriptif store Sunbox 83 intérieur manœuvre radio :



Store Sunbox 83 int. à manœuvre radio composé:

. D'un coffre de protection de 83 x 88mm en aluminium constitué d'une face arrière et d'une face avant amovible donnant accès au mécanisme d'enroulement et facilitant toutes interventions ultérieures telles que, réglages de fins de courses, changement de toile, changement de treuil, etc. Le coffre est fermé à ses extrémités par des joues en acier zingué. Il est pourvu de gorges en partie supérieure permettant de loger des clips de fixation rendant la pose du store simple et facile.

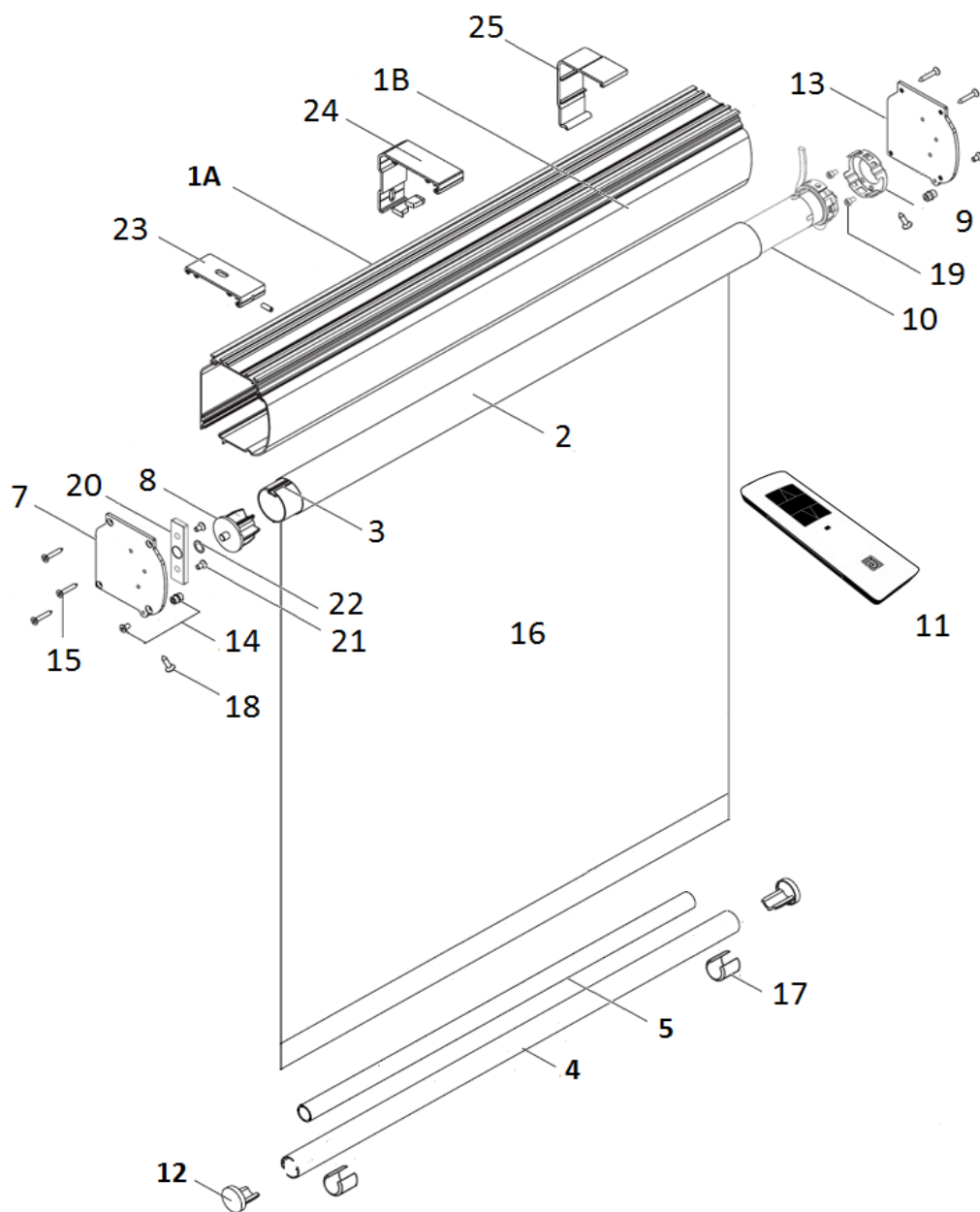
. D'un mécanisme d'enroulement constitué d'un tube d'enroulement en aluminium à gorge de diamètre 55mm sur lequel s'enroule la toile. Celui-ci est entraîné à l'aide d'un moteur radio 230 volts de type Gaposia fixé sur une des joues d'extrémité du coffre et est équipé d'un embout télescopique sur le côté opposé afin d'en faciliter la dépose.

. D'une toile pare-soleil ou occultante au choix, de coloris et texture selon collection Sun & Lux pouvant être classée au feu (M1 ou M2 selon cas). La toile est lestée par une barre de charge ronde de diamètre 18mm en partie basse.

. D'une manœuvre par un émetteur 3 positions montée-arrêt-descente de type Emito 1 (portable) ou Fixito 1 (mural) alimenté par une pile en lithium facilement remplaçable.

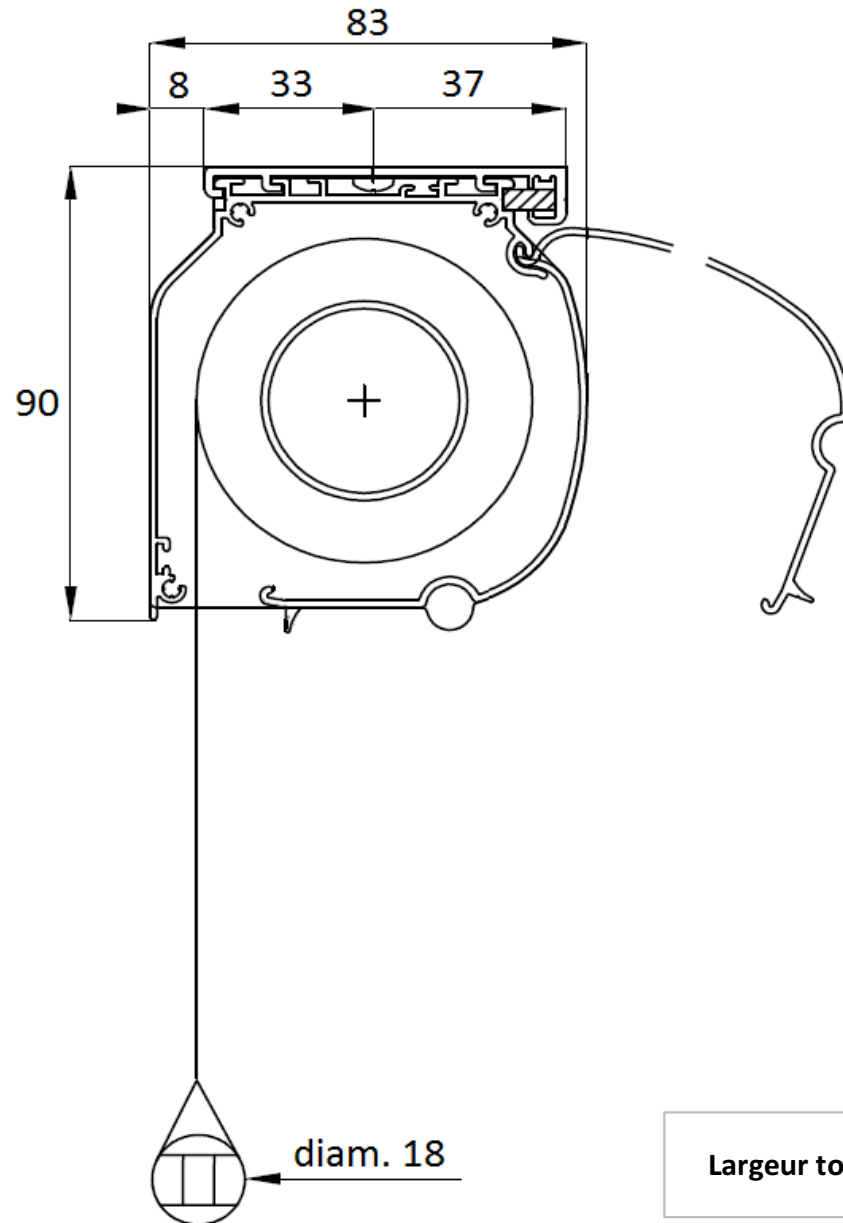
L'armature (coffre supérieur + joues) est disponible en finition en aluminium anodisé naturel (AS) ou en blanc (RAL 9016) en standards, mais peut être laquée dans d'autres coloris de la gamme RAL, VSR, Sablé, Structuré ou autres, moyennant plus-value.

A noter que la toile peut être guidée latéralement par des câbles en acier gainé ou par des coulisses en aluminium en option moyennant une plus-value.

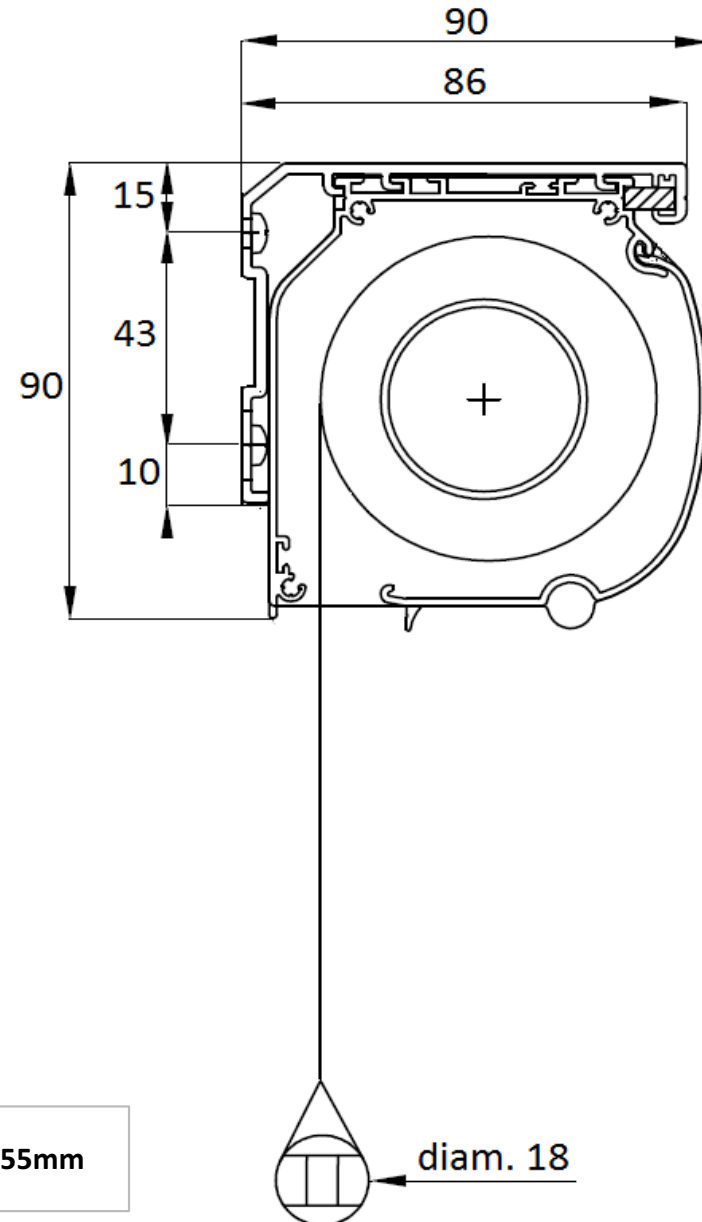

Nomenclature Pièces et Profils Sunbox 83:

DÉSIGNATION	DÉBIT	QTÉ	MATIÈRE	DIMENSIONS
Profilés:				
1A - Face-arrière coffre 83	L-5	1	Aluminium	83 x 88 x 1.5
1B - Sous-face amovible coffre 83	L-5	1	Aluminium	83 x 88 x 1.5
2 - Tube d'enroulement à gorge	L-57	1	Aluminium	Ø 55 x 2.5
3 - Jonc à lèvres pour toile	L-57	1	PVC	4 x 2
4 - Barre de charge ronde	L-60	1	Aluminium	Ø 18 x 1.5
5 - Lest acier étiré	L-90	1	Acier	Ø 14
Accessoires et Visserie:				
7 - Joue coffre 83 gauche sans tenon		1	Acier zingué	83 x 88 x 2
8 - Embout télescopique tube enroul. côté opposé		1	Acier + PVC	Ø 55 x 7
9 - Support moteur		1	PVC	
10 - Moteur Gaposa XQ5PX1017 - 10Nm-17tr/min		1		Ø 45 x 686
11 - Emetteur portable 1 canal Gaposa Emito 1		1	ABS	120 x 40 x 14
12 - Embout barre de charge		2	PVC	Ø 18
13 - Joue coffre 83 droite sans tenon		1	Acier zingué	83 x 88 x 2
14 - Pivot sous face coffre avec vis		2	Acier nickelé	Ø 7/M4 x 10
15 - Vis tête fraisée pour fixation joue - coffre		6	Acier zingué	Ø 3,5 x 30
16 - Toile	L-55 x H+100	1	A définir	
17 - Clip barre de charge		2	Acier zingué	Ø 18
18 - Vis autoforeuse fermeture de sous-face coffre		2	Acier zingué	3,5 x 10
19 - Vis tête plate pour fixation moteur		2	Acier zingué	M5 x 10
20 - Palier joue 83 pour moteur		1	Acier zingué	65 x 20 x 8
21 - Vis tête fraisée pour fixation palier - joue		2	Acier zingué	M5 x 10
24 - Bague de centrage embout télescopique		1	PVC	Ø 12
23 - Clip pour pose plafond		NC	Aluminium	
24 - Clip pour pose de face modèle 83 standard		NC	Aluminium	
25 - Clip pour pose de face modèle 83 invisible		NC	Aluminium	
Variante:				
4 - Barre de charge ronde acier	L-60	1	Acier galva	Ø 20 x 2
5 - Lest acier étiré	L-90	1	Acier	Ø 16

Sunbox 83 - Vue de coupe pose plafond:



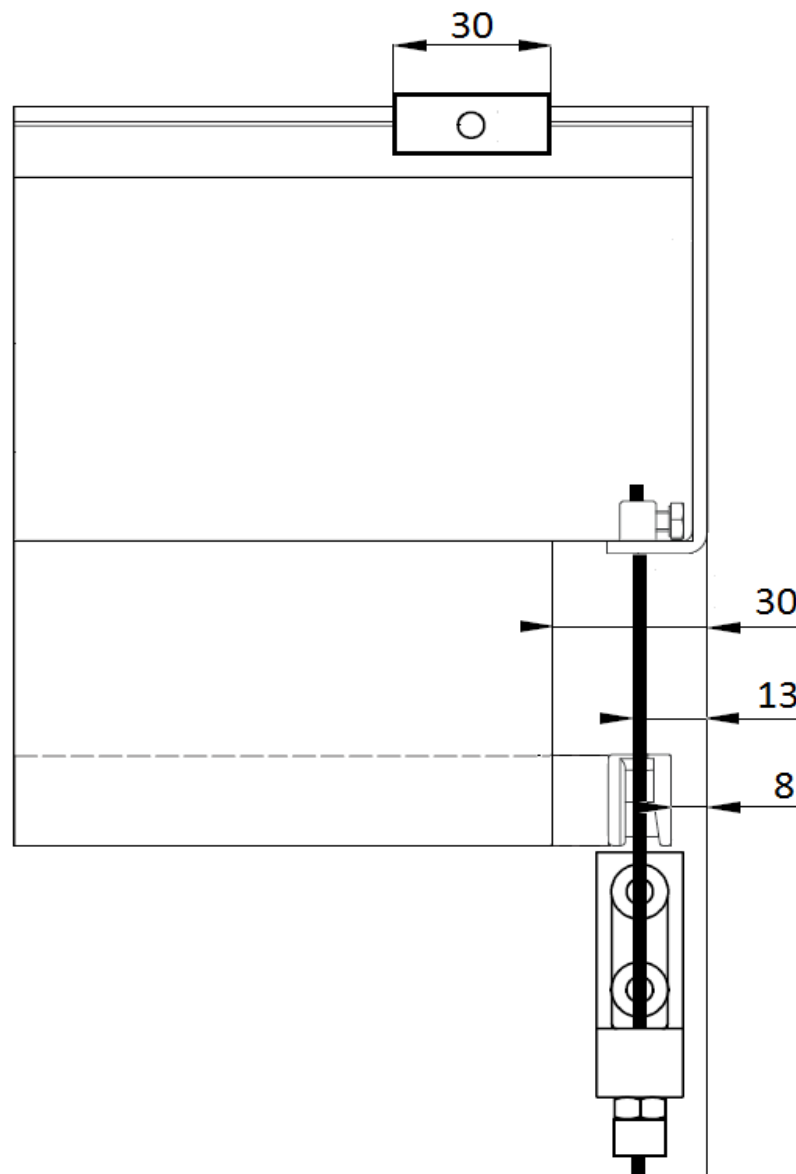
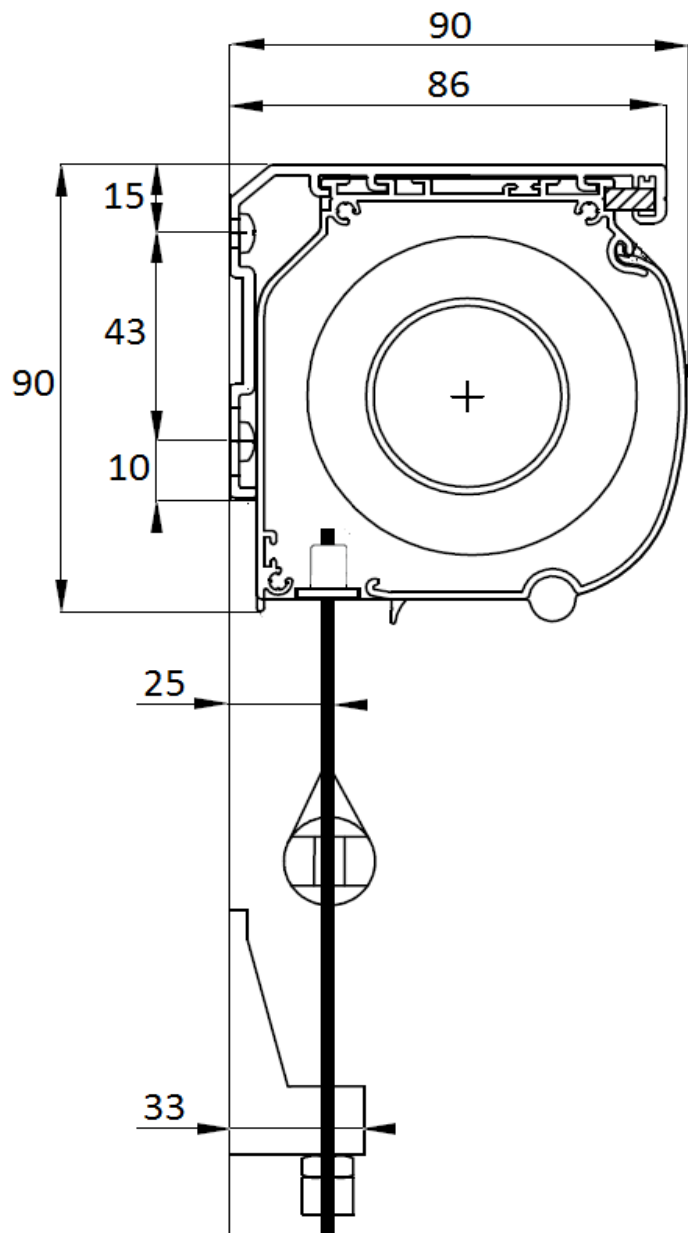
Sunbox 83 - Vue de Coupe pose de face:



Largeur toile = Largeur store - 55mm

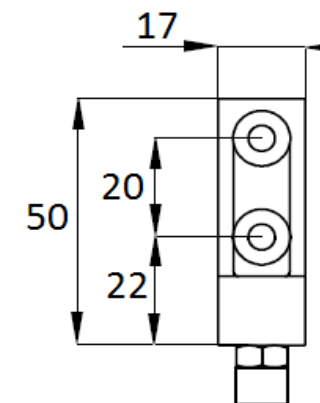
Store Sunbox 83 avec option guidage latéral par câbles en acier gainé - Vue de coupe pose de face:

Largeur toile = Largeur store - 60mm



Attention, cette option fait l'objet d'une plus-value!

Détail équerre de guidage:



Descriptif toile:

Toile pare-soleil ou occultante confectionnée à sens normal ou à contre-sens selon laize du tissu et selon les dimensions du store.

Aucune ajouture ou couture vertical.

Ajouture horizontale possible selon le tissu choisi et les dimensions du store. Se renseigner.

Finition haute avec un jonc soudé à lèvres de 4mm.

Finition basse avec fourreau de 50mm soudé.

Finition côtés avec coupes franches, sauf pour toile screen Parana (finition avec bande de renfort en fibre de verre de 9mm soudé).

Schéma de principe d'assemblage toile:

Largeur Toile = Largeur Store - 55mm

	Finition haute: Jonc soudé
	Ajouture horizontale (si nécessaire)
	Finition côtés: coupe franche
	Finition basse: Fourreau 50mm

Abaque tissus réalisables:

Ci-dessous, les différents tableaux correspondent aux choix de toiles pare-soleil et occultantes possibles. Les dimensions mentionnées indiquent les largeurs et hauteurs maxi réalisables selon le type de toile. Dans tous les cas, le Sunbox 83 intérieur est garanti pour des largeurs mini de 850mm et des hauteurs inférieures à 3400mm.

Tableau toile pare-soleil avec caractéristiques et abaqes réalisables:

Référence tissu:	Grammage	Composition	Epaisseur	Feu	Largeur maxi	Hauteur maxi
Screen solaire Mermet PARANA	525 g/m ²	42% Fibre de verre 58 % PVC	0,55 mm	M1	3400 mm	3000 mm
Screen solaire Mermet BIRMINGHAM	410 g/m ²	36% Fibre de verre 64 % PVC	0,55 mm	M1	3400 mm	3600 mm*
Sunworker solaire Dickson BUENOS-AIRES	330 g/m ²	49% Polyester 51% PVC	0,37 mm	M1	3400 mm	4800 mm*
Soltis 86 solaire Ferrari SOLTIS 86	380 g/m ²	37% Polyester 63 % PVC	0,43 mm	M1	3400 mm	3000 mm
Soltis 92 solaire Ferrari SOLTIS 92	420 g/m ²	43% Polyester 57 % PVC	0,45 mm	M1	3400 mm	4600 mm*
Soltis 99 solaire Ferrari SOLTIS 99	290 g/m ²	Polyester enduit PVC	0,32 mm	M1	3400 mm	4600 mm*

* Dimensions réalisables mais non garanties. Dimensions maxi garanties: Largeur 3400 mm x hauteur 3400 mm.

Tableau toile occultante avec caractéristiques et abaqes réalisables:

Référence tissu:	Grammage	Composition	Epaisseur	Feu	Largeur maxi	Hauteur maxi
Screen occultant Mermet PARANA OC	800 g/m ²	Fibre de verre enduit PVC	0,56 mm	M1	3400 mm	3200 mm
Sunworker occultant Dickson BUENOS-AIRES OC	470 g/m ²	36% Polyester 64% PVC	0,45 mm	M1	3400 mm	4800 mm*
Soltis 92 occultant Ferrari SOLTIS B92 OC	650 g/m ²	Polyester enduit PVC	0,60 mm	M2	3400 mm	3900 mm*
Soltis 99 occultant Ferrari SOLTIS B99 OC	540 g/m ²	Polyester enduit PVC	0,47 mm	M2	3400 mm	3900 mm*

Descriptif Général Moteur Radio Gaposa:

Moteur tubulaire type Gaposa radio avec récepteur intégré et équipé de fins de courses mécaniques réglables par molettes et manœuvrable à l'aide d'émetteur type Emito 1 (portable) ou Fixito 1 (mural). Systématiquement livré avec manuel d'instructions. L'installation devra être réalisée dans le respect des normes en vigueur par un électricien habilité.

Caractéristiques Techniques Moteur Radio Gaposa:

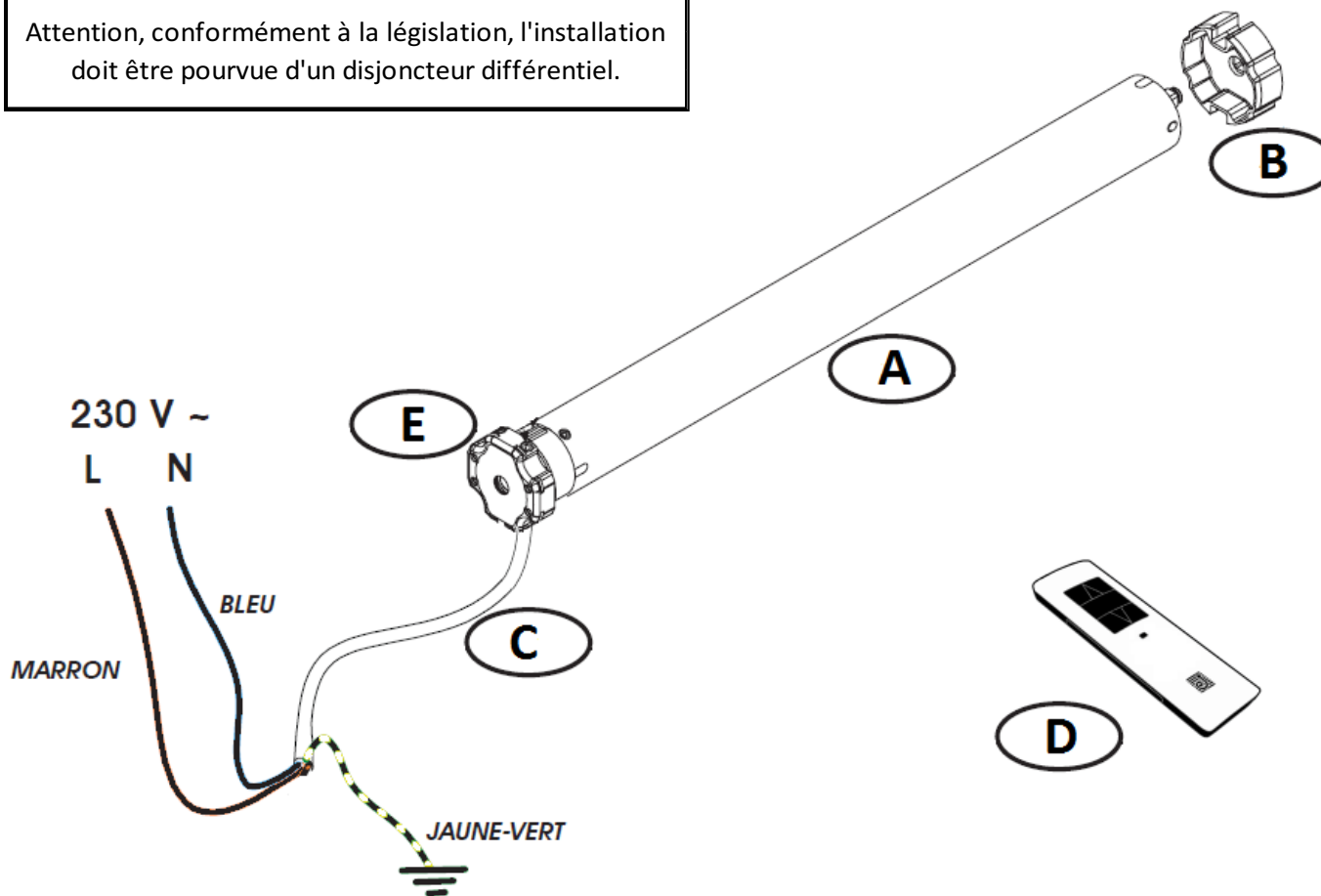
Référence moteur Gaposa XQ50:	XQ5PX1017
Longueur moteur hors tout:	686 mm
Diamètre moteur:	∅ 45 mm
Longueur câble pour alimentation:	± 2500 mm
Type câble alimentation:	3 x 0,75 mm
Type de commande:	Radio
Couple:	10 Nm
Vitesse:	17 Tr/min
Température d'utilisation:	- 10°/40° C
Tension d'alimentation:	230 V
Fréquence d'alimentation:	50 Hz
Puissance:	156 W
Courant:	0,7 A
Nombre maxi de tours:	28
Indice de protection:	IP 44
Certification:	CE

Caractéristiques Techniques Emetteur Emito 1:

Référence emetteur Emito 1:	QCTX1
Dimensions emetteur:	120 x 40 x 14
Fréquence de fonctionnement:	868,30 MHz
Alimentation pile lithium:	3 V - CR 2430
Certification:	CE

Principe de schéma de branchement électrique sur secteur:

Attention, conformément à la législation, l'installation doit être pourvue d'un disjoncteur différentiel.


NOMENCLATURE SCHEMA ELECTRIQUE CI-DESSUS:

NOMENCLATURE SCHEMA ELECTRIQUE CI-DESSUS:	DIMENSIONS	CARACTÉRISTIQUES
A - Moteur filaire Gaposa 230 V type XQ50 réf. XQ5PX1017	∅ 45 x 686	Voir tableau ci-contre
B - Couronne d'entraînement tube d'enroulement	∅ 45	Adaptable sur tube ∅ 45
C - Câble 4 fils pour alimentation	± 2500	3 fils 0,75 bleu-marron-terre
D - Emetteur portable 1 canal type Emito 1	120 x 40 x 14	3 positions montée-arrêt-descente
E - Tête moteur avec molettes six pans de réglages fins de courses	12	Réglages faciles et progressifs
F - Clé six pans de réglage fins de courses	4 x 200	Sert uniquement lors de la pose

Modèle portable type Emito:

Très pratique et ergonomique, l'émetteur de type Emito est transportable et peut être apposé sur un socle mural figurant dans le colis.
 Pourvu d'un affichage par LED. Existe en coloris blanc uniquement.
 Fonctionne avec une pile au lithium facilement remplaçable.

Caractéristiques Techniques Emetteur Portable 1 Canal Emito 1:

Cet émetteur 1 canal permet de réaliser une commande individuelle ou une centralisation de plusieurs commandes.

Réf. émetteur Emito 1 (1 canal):	QCTX1
Dimensions émetteur:	120 x 40 x 14
Fréquence de fonctionnement:	868,30 MHz
Puissance rayonnée:	0,150 Mw
Portée moyenne intérieur/extérieur:	±20m/±200m
Température de fonctionnement:	- 5° à + 40° C
Alimentation pile lithium:	3 V - CR 2430
Indice de protection:	IP 40



Modèle 1 canal
sans plus-value

Caractéristiques Techniques Emetteur Portable 5 Canaux Emito 5:

Cet émetteur 5 canaux permet de réaliser 5 commandes individuelles ou 5 groupes de commandes ainsi qu'une centralisation de l'ensemble.

Réf. émetteur Emito 5 (5 canaux):	QCTX5
Dimensions émetteur:	120 x 40 x 14
Fréquence de fonctionnement:	868,30 MHz
Puissance rayonnée:	0,150 Mw
Portée moyenne intérieur/extérieur:	±20m/±200m
Température de fonctionnement:	- 5° à + 40° C
Alimentation pile lithium:	3 V - CR 2430
Indice de protection:	IP 40



Modèle 5 canaux
avec plus-value

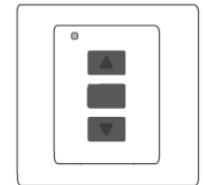
Modèle mural type Fixito:

Idéal pour les lieux recevant du public car non-transportable, l'émetteur de type Fixito est à fixer au mur. Son désign discret permet de le confondre à un interrupteur.
 Pourvu d'un affichage par LED. Existe en coloris blanc uniquement.
 Fonctionne avec une pile au lithium facilement remplaçable.

Caractéristiques Techniques Emetteur Mural 1 Canal Fixito 1:

Cet émetteur 1 canal permet de réaliser une commande individuelle ou une centralisation de plusieurs commandes.

Réf. émetteur Fixito 1 (1 canal):	QCTXTAB1
Dimensions émetteur:	80 x 80 x 14
Fréquence de fonctionnement:	868,30 MHz
Puissance rayonnée:	0,150 Mw
Portée moyenne intérieur/extérieur:	±20m/±200m
Température de fonctionnement:	- 5° à + 40° C
Alimentation pile lithium:	3 V - CR 2430
Indice de protection:	IP 40

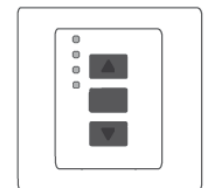


Modèle 1 canal
sans plus-value

Caractéristiques Techniques Emetteur Mural 4 Canaux Fixito 4:

Cet émetteur 4 canaux permet de réaliser 4 commandes individuelles ou 6 groupes de commandes ainsi qu'une centralisation de l'ensemble.

Réf. émetteur Fixito 4 (4 canaux):	QCTXTAB4
Dimensions émetteur:	80 x 80 x 14
Fréquence de fonctionnement:	868,30 MHz
Puissance rayonnée:	0,150 Mw
Portée moyenne intérieur/extérieur:	±20m/±200m
Température de fonctionnement:	- 5° à + 40° C
Alimentation pile lithium:	3 V - CR 2430
Indice de protection:	IP 40



Modèle 4 canaux
avec plus-value

Conseils et Instructions de montage:

Voici quelques instructions à respecter lors de la pose du store:

Ce type de store a l'avantage d'être facile à poser grâce à sa fixation par clips.

Procéder comme suit:

- . Tout d'abord, fixer les clips du coffre en veillant à ce qu'ils soient posés parfaitement à l'horizontale. Attention, les clips des extrémités doivent être positionnés à moins de 100mm de celles-ci. Pour les clips intermédiaires, veiller à ce qu'ils soient posés à intervalles réguliers.
- . Ensuite, présenter le store dans les clips précédemment posés et enclencher le coffre du store dans ceux-ci. Solidariser les clips et le coffre du store à l'aide des vis BTR ou les taquets des clips fournis. Contrôler que le coffre tient bien.
- . Si le store est équipé d'un guidage latéral par câbles en acier gainé, il convient de fixer des équerres de guidage en partie basse. Pour ceci, veiller à ce que l'entraxe des câbles soit bien parallèle et que les câbles soient bien verticales. Si l'installation est pourvue de pontets en partie basse, veiller de même à ce que l'entraxe des câbles soit bien parallèle et que les câbles soient bien verticales.
- . Réaliser le branchement électrique sur secteur en respectant les consignes fabricant.
- . Si le store est situé dans un endroit venté, y adjoindre un capteur climatique vent.
- . S'assurer que les fins de courses soient bien réglées. Les affiner si besoin.
- . Enfin, s'assurer que le store fonctionne correctement.

Mode d'emploi:

Voici quelques instructions d'utilisation:

- Toujours utiliser le store en tant que bon père de famille responsable.
- S'assurer avant utilisation qu'aucun obstacle empêche de déroulement de la toile.
- S'assurer que le store est correctement enroulé avant l'ouverture de la fenêtre.
- S'assurer que le store est correctement enroulé avant fermeture de la fenêtre.
- En cas de courant d'air, veiller à ce que le store soit remonté.

Conseils d'entretien:

Voici quelques conseils d'entretien:

ENTRETIEN TOILE:

Pour l'entretien de la toile, se référer au document technique correspondant au type de toile choisie.

ENTRETIEN ARMATURE:

Il est conseillé un dépoussiérage périodique de l'armature (coffre + coulisses) à l'aide d'un chiffon en coton.

DISFONCTIONNEMENT:

Si un dysfonctionnement est constaté, qu'il soit d'ordre mécanique ou tout autre, il convient de ne plus utiliser le store et de se mettre en relation avec l'entreprise ayant réalisée l'installation.

Garantie:

La garantie est de 2 ans sur le produit et les automatismes, 5 ans sur la motorisation conformément à nos conditions générales de ventes. Sont exclus de la garantie, tous incidents tenant à des cas fortuits ou de force majeure, à une usure normale, à un montage non conforme, à une négligence d'entretien ou de surveillance du produit, à un choix erroné de produits ou à une utilisation anormale, perçus comme tels par Sun & Lux.

Coordonnées:

Sun et Lux SNC - Zone d'Activités des Lebreys - 43400 Le Chambon-sur-Lignon
Tel: 04 75 30 24 24 - Fax: 04 75 30 24 42 - Electronique mail: contact@sunetlux.fr