

Descriptif store Sunbox 83 intérieur manœuvre moteur + guidage coulisses OC:

Store Sunbox 83 int. à manœuvre moteur et guidage par coulisses OC composé:

. D'un coffre de protection de 83 x 88mm en aluminium constitué d'une face arrière et d'une face avant amovible donnant accès au mécanisme d'enroulement et facilitant toutes interventions ultérieures telles que, réglages de fins de courses, changement de toile, changement de treuil, etc. Le coffre est fermé à ses extrémités par des joues en acier zingué équipées de tenons permettant une pose autoportée sur coulisses.

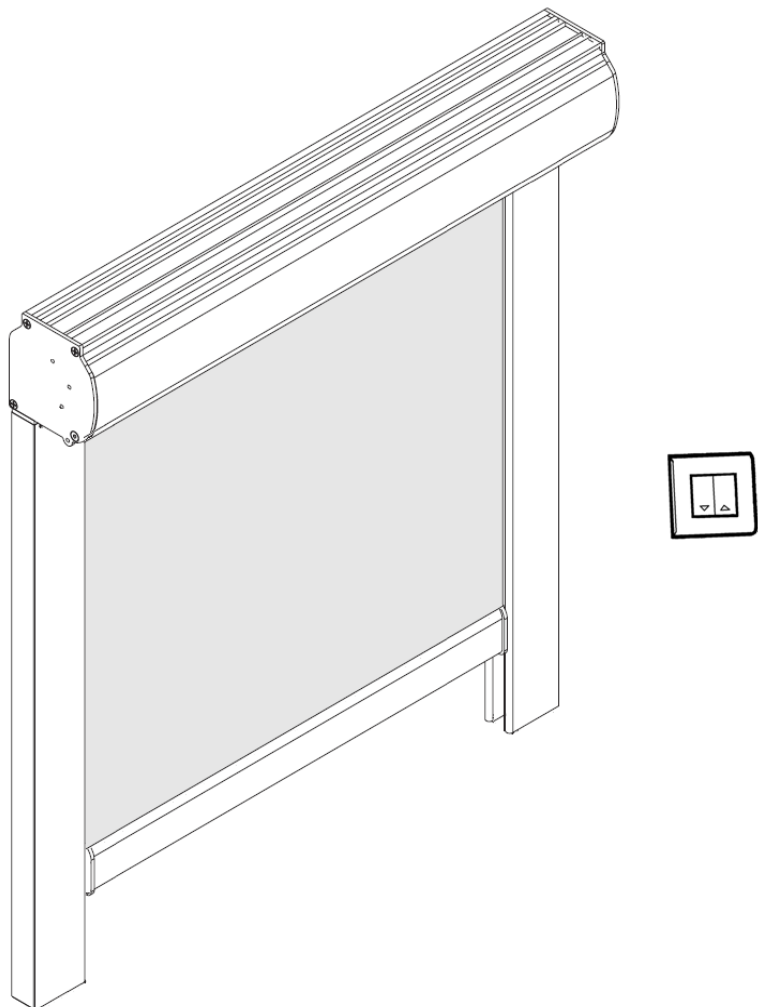
. D'un mécanisme d'enroulement constitué d'un tube d'enroulement en aluminium à gorge de diamètre 55mm sur lequel s'enroule la toile. Celui-ci est entraîné à l'aide d'un moteur filaire 230 volts de type Gaposà fixé sur une des joues d'extrémité du coffre et est équipé d'un embout télescopique sur le côté opposé afin d'en faciliter la dépose.

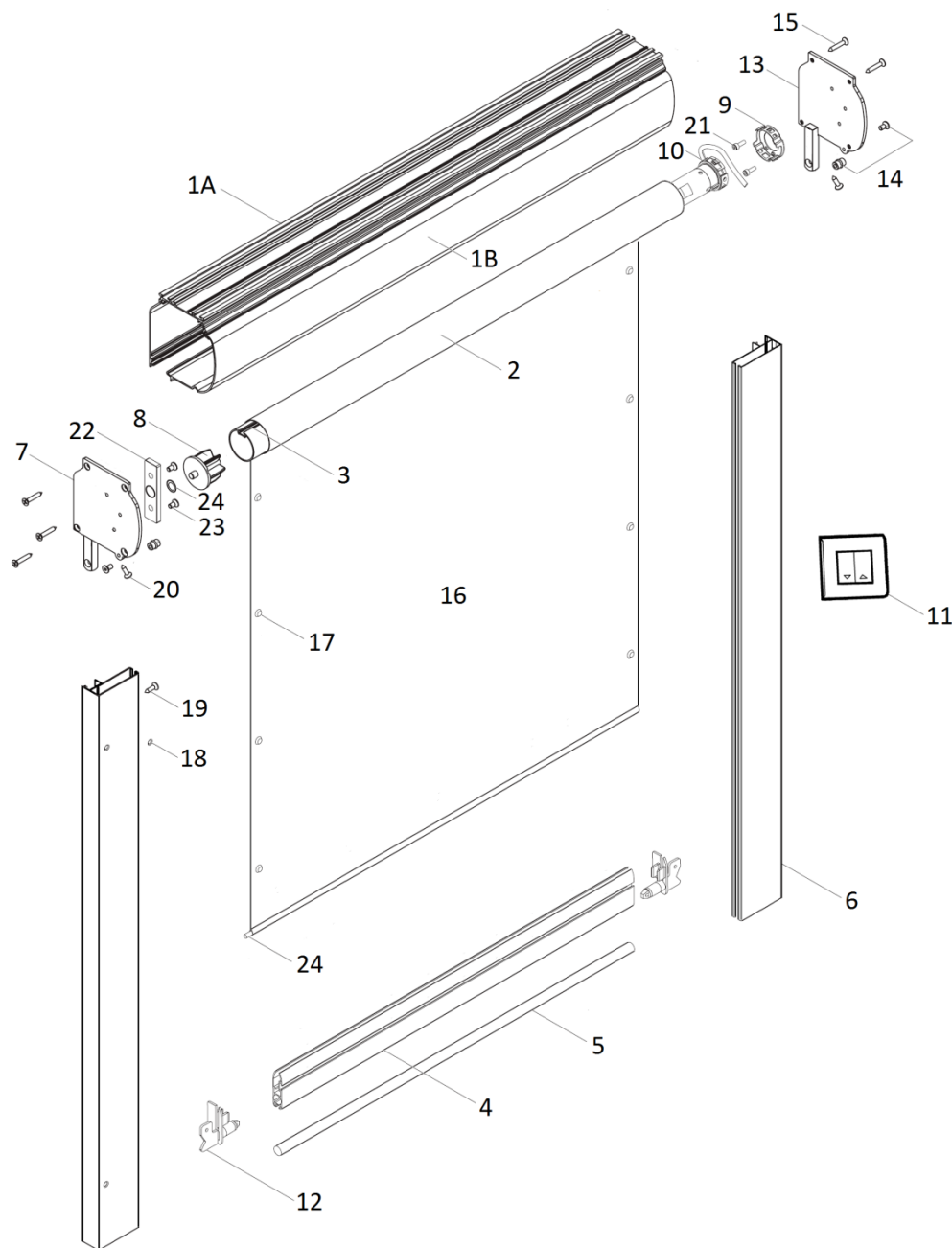
. D'une toile occultante ou pare-soleil au choix, de coloris et texture selon collection Sun & Lux pouvant être classée au feu (M1 ou M2 selon cas). La toile est lestée par une barre de charge plate de 42 x 12mm en aluminium en partie basse et est munie d'opercules permettant une bonne tenue sur sa hauteur dans les coulisses latérales.

. D'un guidage par coulisses latérales de type occultant OC en aluminium de 24x55mm permettant une pose facile de face ou en tableau (pose autoportée sur coulisses).

. D'une manœuvre par un inverseur 3 positions montée-arrêt-descente de type SIRIUS à câbler au moteur et à alimenter au réseau 230 volts selon indications fournies.

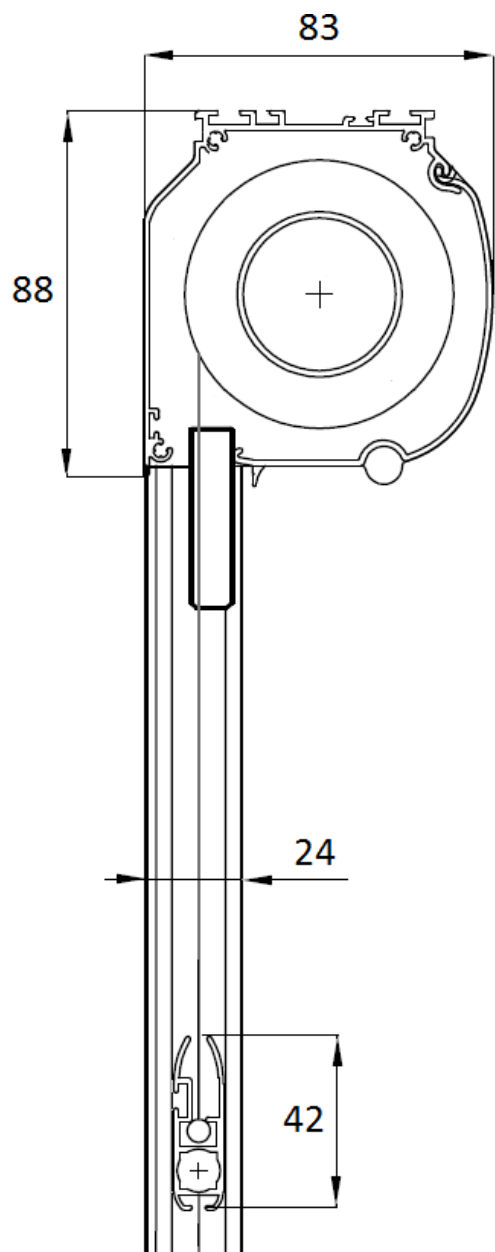
L'armature (coffre + coulisses+ manivelle) est disponible en finition en alu anodisé naturel (AS) ou en blanc (RAL 9016) en standard, mais peut être laquée dans d'autres coloris de la gamme RAL, VSR, Sablé, Structuré ou autres, moyennant plus-value.



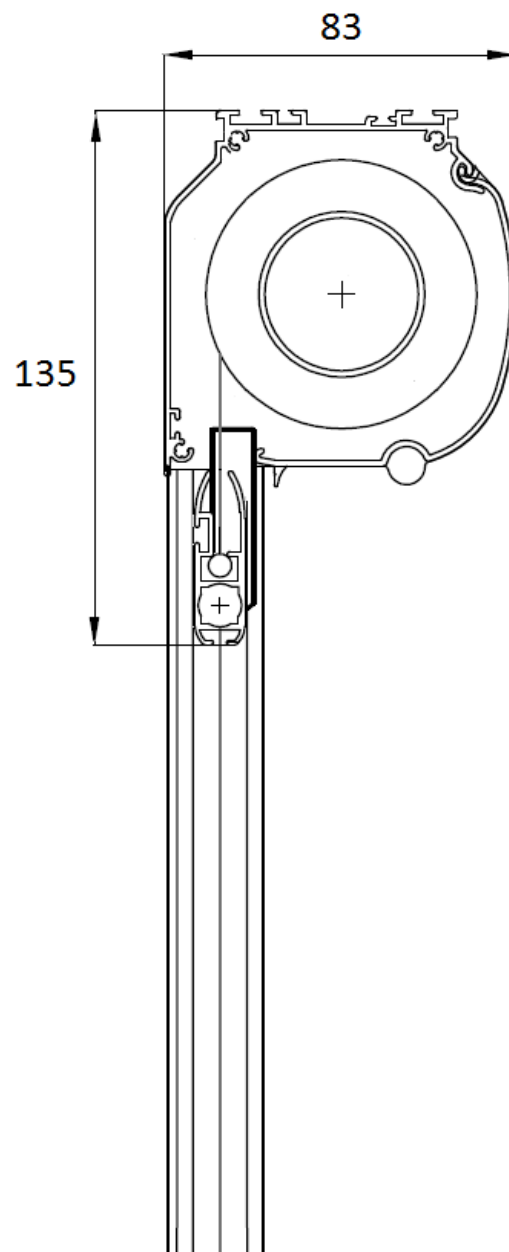

Nomenclature Pièces et Profils Sunbox 83:

DÉSIGNATION	QTÉ	MATIÈRE	DIMENSIONS	
Profilés:				
1A - Face-arrière coffre 83	L-5	1	Aluminium	83 x 88 x 1.5
1B - Sous-face amovible coffre 83	L-5	1	Aluminium	83 x 88 x 1.5
2 - Tube d'enroulement à gorge	L-57	1	Aluminium	∅ 55 x 2.5
3 - Jonc à lèvres pour toile	L-57	1	PVC	4 x 2
4 - Barre de charge plate	L-120	1	Aluminium	42 x 12 x 1.3
5 - Lest acier étiré	L-180	1	Acier	∅ 10
6 - Coulisse occultante type OC	H-90	2	Aluminium	24 x 55 x 1.3
Accessoires et Visserie:				
7 - Joue coffre 83 gauche à tenon		1	Acier zingué	83 x 88 x 2
8 - Embout télescopique tube enroul. côté opposé		1	Acier + PVC	∅ 55 x 7
9 - Support moteur		1	PVC	
10 - Moteur Gaposa XQ5P1017 - 10Nm / 17 tr/min		1		∅ 45 x 505
11 - Inverseur Sirius 3 positions fixes		1	PVC	85 x 85 x 6
12 - Embout barre de charge plate pour coulisse OC		2	PVC	
13 - Joue coffre 83 droite à tenon		1	Acier zingué	83 x 88 x 2
14 - Pivot sous face coffre avec vis		2	Acier nickelé	∅ 7/M4 x 10
15 - Vis tête fraisée pour fixation joue - coffre		6	Acier zingué	∅ 3,5 x 30
16 - Toile	L-60 x H+100	1	A définir	
17 - Opercule toile		NC	PVC	∅ 8
18 - Bouchon de finition trous coulisses		NC	PVC	∅ 10
19 - Vis tête fraisée pour pression tenon - coulisse		2	Acier zingué	M4 x 10
20 - Vis autoforeuse fermeture de sous-face coffre		2	Acier zingué	3,5 x 10
21 - Vis tête plate pour fixation moteur		2	Acier zingué	M5 x 10
22 - Palier joue 83 pour moteur		1	Acier zingué	∅ 35 x 8
23 - Vis tête fraisée pour fixation palier - joue		2	Acier zingué	M5 x 10
24 - Jonc pour barre de charge plate	L-60	1	PVC	∅ 4
Motorisation:				
9 - Support moteur		1	PVC	
10 - Moteur Gaposa XQ5P1017 - 10Nm / 17 tr/min		1		∅ 45 x 505
11 - Inverseur Sirius 3 positions fixes		1	PVC	85 x 85 x 6

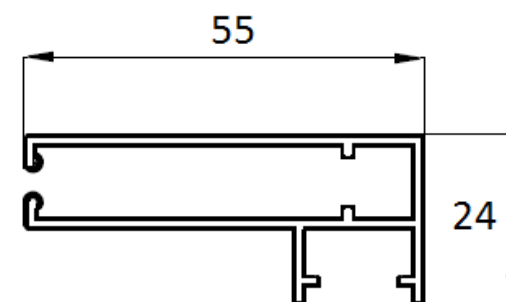
Sunbox 83 - Vue de coupe store déroulé:



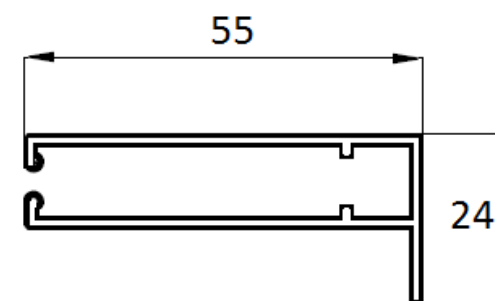
Sunbox 83 - Vue de Coupe store enroulé:



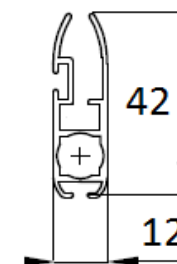
Détail coulisse occultante OC pose de face:



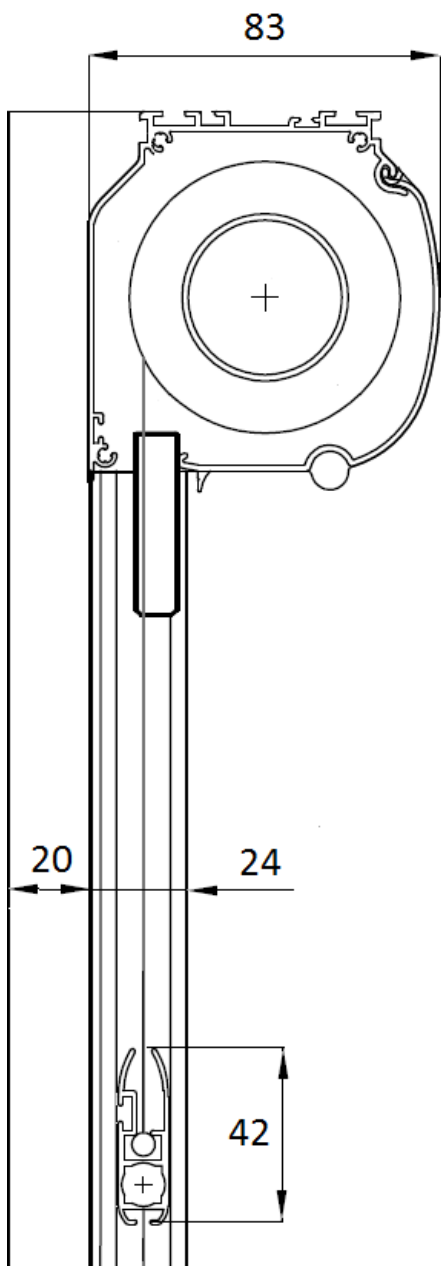
Détail coulisse occultante OC pose tableau:



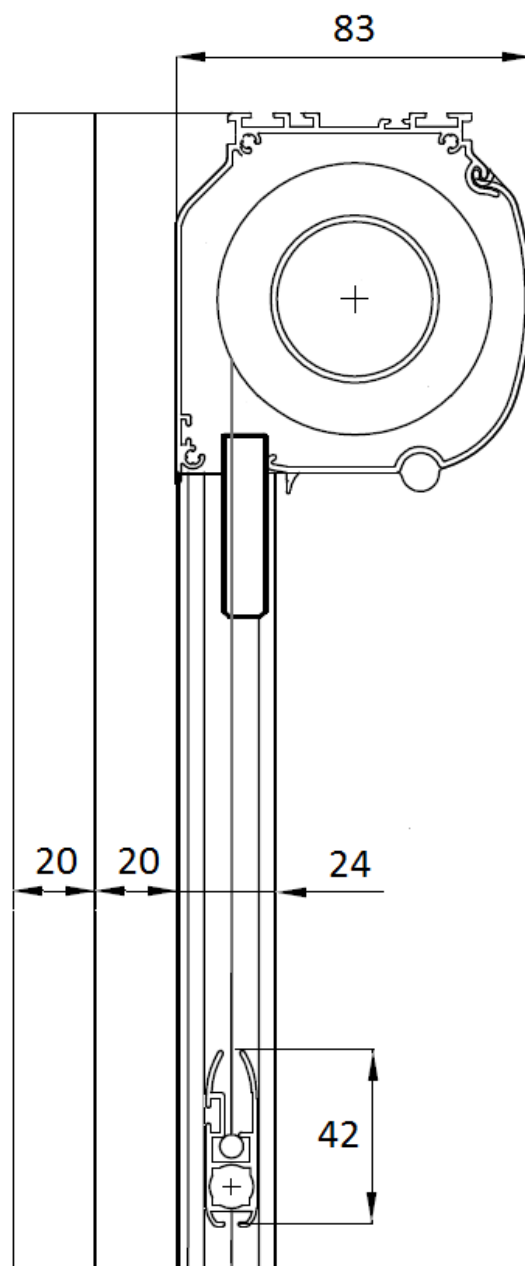
Détail barre de charge plate 42 x 12mm:



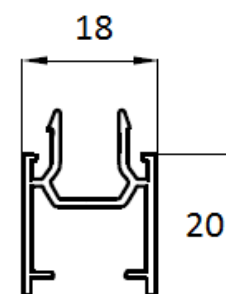
Sunbox 83 - Vue de coupe avec simple profilé:



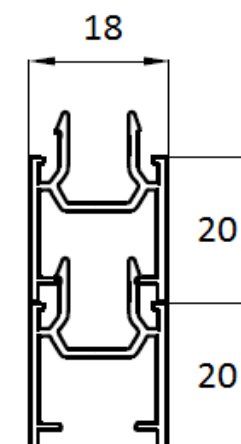
Sunbox 83 - Vue de coupe avec double profilés:



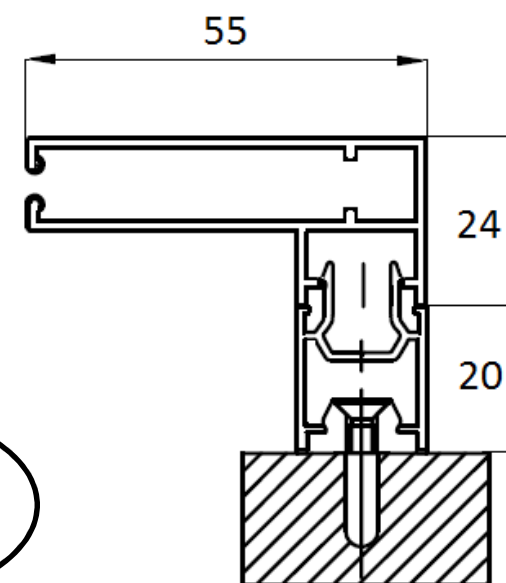
Simple profilé:



Double profilés:

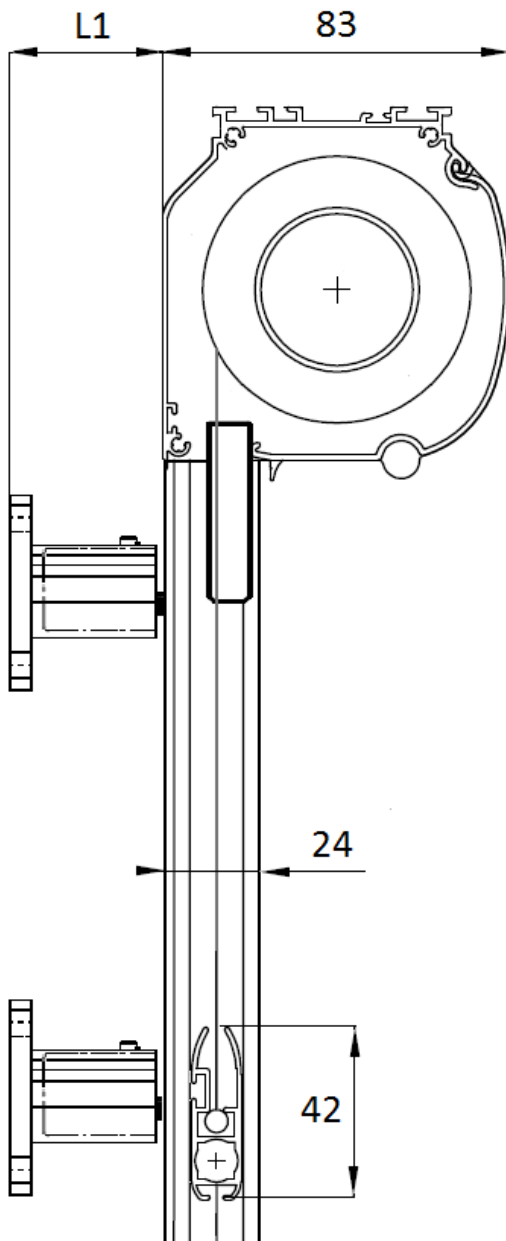


Ensemble profilé déport + coulisse OC



Attention, cette option fait l'objet d'une plus-value!

Sunbox 83 - Vue de coupe avec équerres coulisse L1:

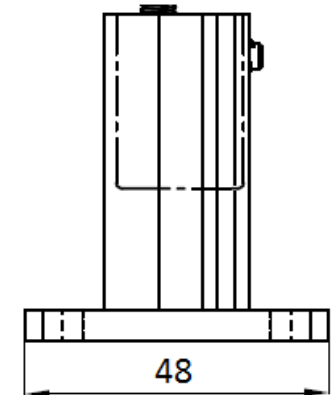
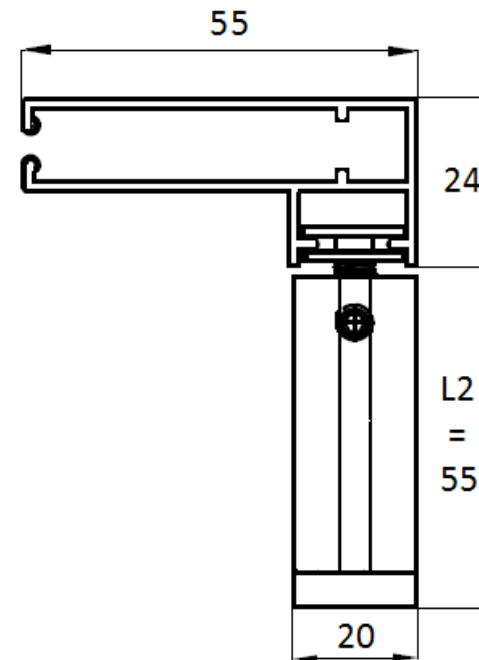
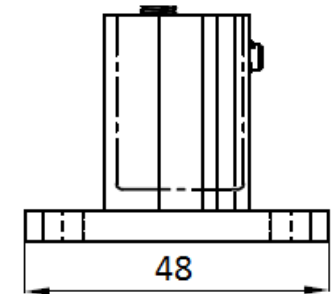
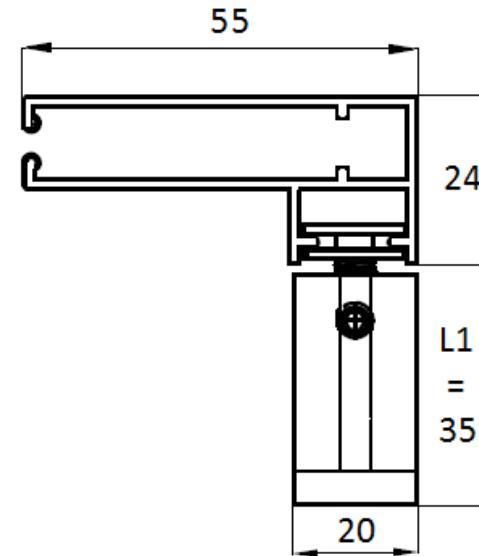


NB: il n'est pas possible d'avoir une occultation totale avec ces types d'équerres L1 et L2 .

Attention, cette option fait l'objet d'une plus-value!

TOLERANCE AVANCEE:
 Equerre L1: de 35 à 60mm
 Equerre L2: de 55 à 105mm

Détail équerre coulisse L1 et L2:



Descriptif toile:

Toile occultante ou pare-soleil confectionnée à sens normal ou à contre-sens selon laize du tissu et selon dimensions du store.

Aucune ajouture ou couture vertical.

Ajouture horizontale possible selon le tissu choisi et les dimensions du store. Se renseigner.

Finition haute avec un jonc soudé à lèvres de 4mm.

Finition basse avec un jonc induit Ø 4mm.

Finition côté coupe franche avec opercules Ø 8mm en plastique posées tous les 250mm environ.

Schéma de principe d'assemblage toile:

Largeur Toile = Largeur Store - 60mm

o	o	Finition haute: Jonc soudé
o	o	Ajouture horizontale (si nécessaire)
o	o	Finition côté: coupe franche opercules Ø 8
o	o	Finition basse: Jonc induit Ø 4

Abaque tissus réalisables:

Ci-dessous, les différents tableaux correspondent aux choix de toiles pare-soleil et occultantes possibles. Les dimensions mentionnées indiquent les largeurs et hauteurs maxi réalisables selon le type de toile. Dans tous les cas, le Sunbox 83 intérieur est garanti pour des largeurs mini de 670mm et des hauteurs inférieures à 3000mm.

Tableau toile occultante avec caractéristiques et abaques réalisables:

Référence tissu:	Grammage	Composition	Epaisseur	Feu	Largeur maxi	Hauteur maxi
Screen occultant Mermet PARANA OC	800 g/m ²	Fibre de verre enduit PVC	0,56 mm	M1	3200 mm	2300 mm
Sunworker occultant Dickson BUENOS-AIRES OC	470 g/m ²	36% Polyester 64% PVC	0,45 mm	M1	3200 mm	3200 mm *
Soltis 92 occultant Ferrari SOLTIS B92 OC	650 g/m ²	Polyester enduit PVC	0,60 mm	M2	3200 mm	2300 mm
Soltis 99 occultant Ferrari SOLTIS B99 OC	540 g/m ²	Polyester enduit PVC	0,47 mm	M2	3200 mm	2300 mm

* Dimensions réalisables mais non garanties. Dimensions maxi garanties: Largeur 3200 mm x hauteur 3000 mm.

Tableau toile pare-soleil avec caractéristiques et abaques réalisables:

Référence tissu:	Grammage	Composition	Epaisseur	Feu	Largeur maxi	Hauteur maxi
Screen solaire Mermet PARANA	525 g/m ²	42% Fibre de verre 58 % PVC	0,55 mm	M1	3200 mm	NC
Screen solaire Mermet BIRMINGHAM	410 g/m ²	36% Fibre de verre 64 % PVC	0,55 mm	M1	3200 mm	NC
Sunworker solaire Dickson BUENOS-AIRES	330 g/m ²	49% Polyester 51% PVC	0,37 mm	M1	3200 mm	NC
Soltis 86 solaire Ferrari SOLTIS 86	380 g/m ²	37% Polyester 63 % PVC	0,43 mm	M1	3200 mm	NC
Soltis 92 solaire Ferrari SOLTIS 92	420 g/m ²	43% Polyester 57 % PVC	0,45 mm	M1	3200 mm	NC
Soltis 99 solaire Ferrari SOLTIS 99	290 g/m ²	Polyester enduit PVC	0,32 mm	M1	3200 mm	NC

Descriptif Général Moteur filaire Gaposa:

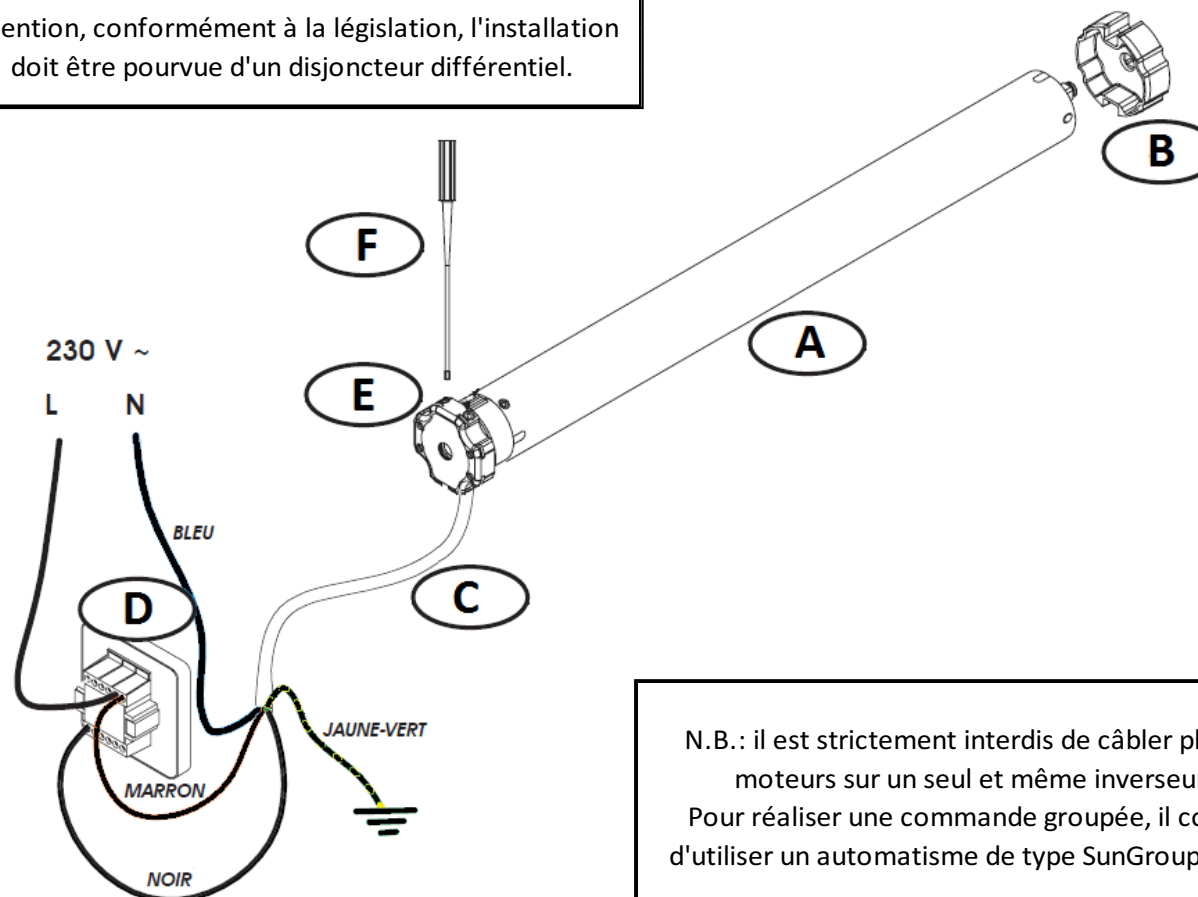
Moteur tubulaire type Gaposa filaire à fins de courses mécaniques réglables par molettes et manœuvrable par inverseur filaire de type SIRIUS à 3 positions. Systématiquement livré avec manuel d'instructions et clé de réglages de fins de courses. L'installation devra être réalisée dans le respect des normes en vigueur par un électricien habilité.

Caractéristiques Techniques Moteur filaire Gaposa:

Référence moteur Gaposa XQ50:	XQ5P1017
Longueur moteur hors tout:	505 mm
Diamètre moteur:	∅ 45 mm
Longueur câble pour alimentation:	± 2500 mm
Type câble alimentation:	4 x 0,75 mm
Type de commande:	Filaire
Couple:	10 Nm
Vitesse:	17 Tr/min
Température d'utilisation:	-10°/40°C
Temps maxi d'utilisation:	4 min
Tension d'alimentation:	230 V
Fréquence d'alimentation:	50 Hz
Puissance:	156 W
Courant:	0,7 A
Nombre maxi de tours:	28
Indice de protection:	IP 44
Certification:	CE

Principe de schéma de branchement électrique sur secteur:

Attention, conformément à la législation, l'installation doit être pourvue d'un disjoncteur différentiel.



N.B.: il est strictement interdits de câbler plusieurs moteurs sur un seul et même inverseur!!!
Pour réaliser une commande groupée, il convient d'utiliser un automatisme de type SunGroup ou C4F.

Caractéristiques Techniques Inverseur Sirius:

Référence inverseur Sirius:	970310
Dimensions inverseur:	85 x 85
Type de manœuvre:	Fixe
Certification:	CE

NOMENCLATURE SCHEMA ELECTRIQUE CI-DESSUS:

NOMENCLATURE SCHEMA ELECTRIQUE CI-DESSUS:	DIMENSIONS	CARACTÉRISTIQUES
A - Moteur filaire Gaposa 230 V type XQ50 réf. XQ5P1017	∅ 45 x 505	Voir tableau ci-contre
B - Couronne d'entraînement tube d'enroulement	∅ 45	Adaptable sur tube ∅ 45
C - Câble 4 fils pour alimentation	± 2500	4 fils 0,75 bleu-noir-marron-terre
D - Inverseur filaire encastrable Sirius	85 x 85	3 positions montée-arrêt-descente
E - Tête moteur avec molettes six pans de réglages fins de courses	12	Réglages faciles et progressifs
F - Clé six pans de réglage fins de courses	4 x 200	Sert uniquement lors de la pose

Descriptif Général SunGroup 2:
Attention, option moyennant plus-value.

L'automatisme SunGroup 2 de type Faac est un dispositif électronique qui permet de commander par l'intermédiaire d'inverseur-bouton-poussoir(s):
 1/ Deux moteurs, simultanément et/ou individuellement, d'après le schéma de câblage de la figure 1 ci-contre.

2/ Plusieurs groupes de deux moteurs simultanément et/ou individuellement d'après le schéma de câblage de la figure 2 ci-contre.

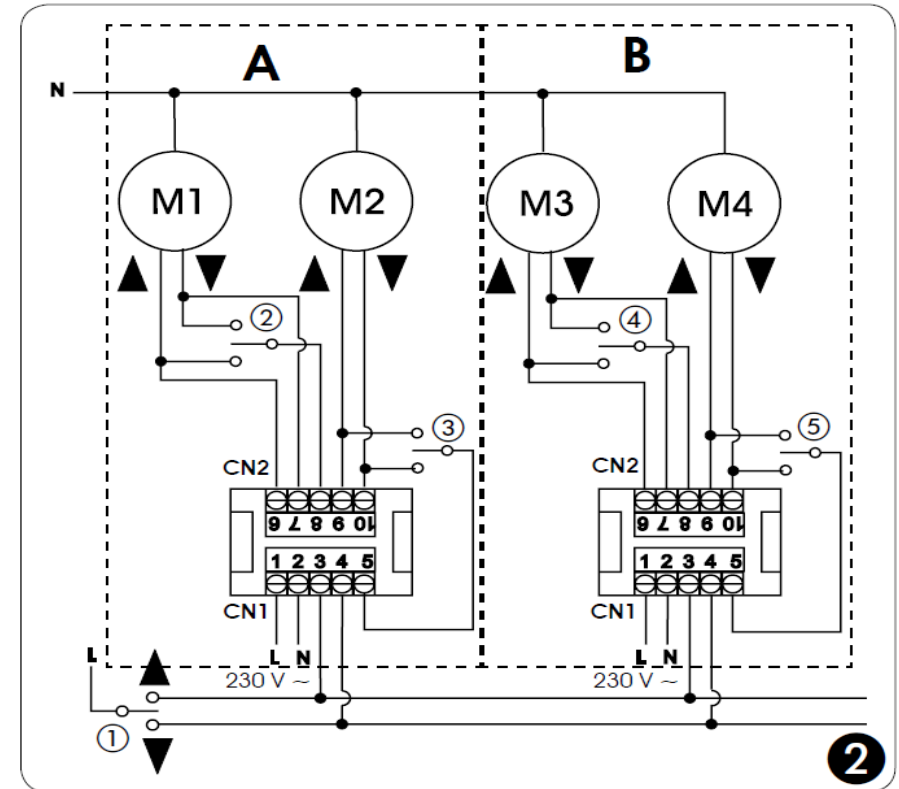
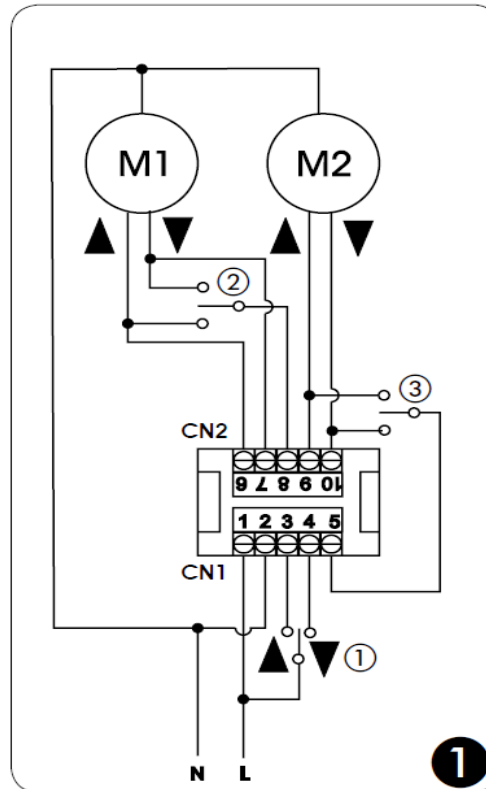
Dans tous les cas, il est strictement interdit de brancher 2 moteurs sur un seul et même inverseur.

Dans ce cas, la garantie fabricant ne pourrait être appliquée en cas de défaillance moteur(s).

L'installation devra être réalisée dans le respect des normes en vigueur par un électricien habilité.

Caractéristiques Techniques SunGroup 2:

Référence SunGroup 2 Faac TM X2M:	132400
Dimension boîtier:	88 x 88 x 45
Poids boîtier PVC:	150 g
Type de commande:	Filaire
Tension d'alimentation:	230 V
Fréquence d'alimentation:	50-60 Hz
Tension moteur:	230 V
Puissance maxi moteur:	500 W
Température mini fonctionnement:	- 20° C
Température maxi fonctionnement:	+ 55° C
Indice de protection:	IP 44
Certification:	CE

Principe de schéma de branchement électrique sur secteur:

NOMENCLATURE SCHEMAS CI-DESSUS: Connexions bornier schéma 1:

1 - Entrée (L) 230 V - Phase
2 - Entrée (N) 230 V - Neutre
3 - Entrée montée Générale
4 - Entrée descente Générale
5 - Connexion au commun du bouton-poussoir pour commander le moteur M2
6 - Sortie montée moteur M1
7 - Sortie descente moteur M1
8 - Connexion au commun du bouton-poussoir pour commander le moteur M1
9 - Sortie montée moteur M2
10 - Sortie descente moteur M2

Connexion bornier schéma 2:

Entrée (L) 230 V - Phase
Entrée (N) 230 V - Neutre
Entrée montée Générale
Entrée descente Générale
Moteurs M2+M4
Sorties montée moteur M1+M3
Sorties descente moteur M1+M3
Moteurs M1+M3
Sorties montée moteur M2+M4
Sorties descente moteur M2+M4

Conseils et Instructions de montage:

Voici quelques instructions à respecter lors de la pose du store:

Ce type de store à l'avantage d'être autoporté sur coulisses.

Procéder comme suit:

- . Tout d'abord, glisser les 2 coulisses latérales dans les extrémités des embouts de la barre de charge.
- . Puis emboîter les coulisses dans les tenons du coffre.
- . Visser les tenons aux coulisses à l'aide des vis fournies. Ce vissage est un élément de sécurité; il doit être impérativement et correctement effectué.
- . Présenter l'ensemble sur la baie. S'assurer qu'aucun reingot ou traverse horizontale ou verticale n'entrave le déplacement de la lame finale. Dans ce cas, il est impératif de déporter les coulisses à l'aide de profilés de déport de coulisses ou d'équerres de type L1 ou L2.
- . Une fois cette vérification faite, visser le store à l'aide de vis au travers des coulisses (pose de face ou en tableau possible) en veillant à l'aide d'un niveau à ce que le coffre supérieur soit bien horizontal et que les coulisses latérales soient bien parallèles et verticales, ceci étant extrêmement important pour le bon fonctionnement du store.
- . Mettre en place les bouchons de finition des coulisses (pose de face uniquement).
- . Réaliser le branchement électrique sur secteur en respectant les consignes fabricant.
- . Si le store est situé dans un endroit venté, y adjoindre un capteur climatique vent.
- . S'assurer que les fins de courses soient bien réglées. Les affiner si besoin.
- . Enfin, s'assurer que le store fonctionne correctement.

Mode d'emploi:

Voici quelques instructions d'utilisation:

Toujours utiliser le store en tant que bon père de famille responsable.

S'assurer avant utilisation qu'aucun obstacle empêche de déroulement de la toile.

S'assurer que le store est correctement enroulé avant l'ouverture de la fenêtre.

En cas de courant d'air, veiller à ce que le store soit remonté.

Conseils d'entretien:

Voici quelques conseils d'entretien:

ENTRETIEN TOILE:

Pour l'entretien de la toile, se référer au document technique correspondant au type de toile choisie.

ENTRETIEN ARMATURE:

Il est conseillé un dépoussiérage périodique de l'armature (coffre + coulisses) à l'aide d'un chiffon en coton.

DISFONCTIONNEMENT:

Si un dysfonctionnement est constaté, qu'il soit d'ordre mécanique ou tout autre, il convient de ne plus utiliser le store et de se mettre en relation avec l'entreprise ayant réalisée l'installation.

Garantie:

La garantie est de 2 ans sur le produit et les automatismes, 5 ans sur la motorisation conformément à nos conditions générales de ventes.

Sont exclus de la garantie, tous incidents tenant à des cas fortuits ou de force majeure, à une usure normale, à un montage non conforme, à une négligence d'entretien ou de surveillance du produit, à un choix erroné de produits ou à une utilisation anormale, perçus comme tels par Sun & Lux.

Coordonnées:

Sun et Lux SNC - Zone d'Activités des Lebreys - 43400 Le Chambon-sur-Lignon
Tel: 04 75 30 24 24 - Fax: 04 75 30 24 42 - Electronique mail: contact@sunetlux.fr