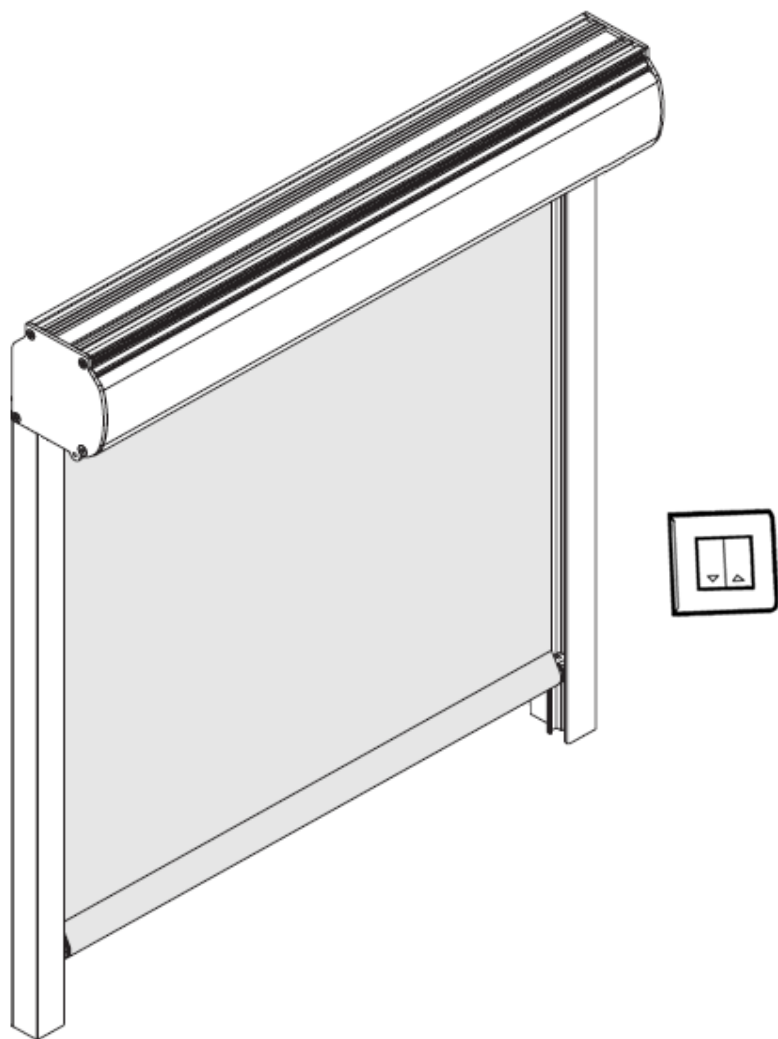


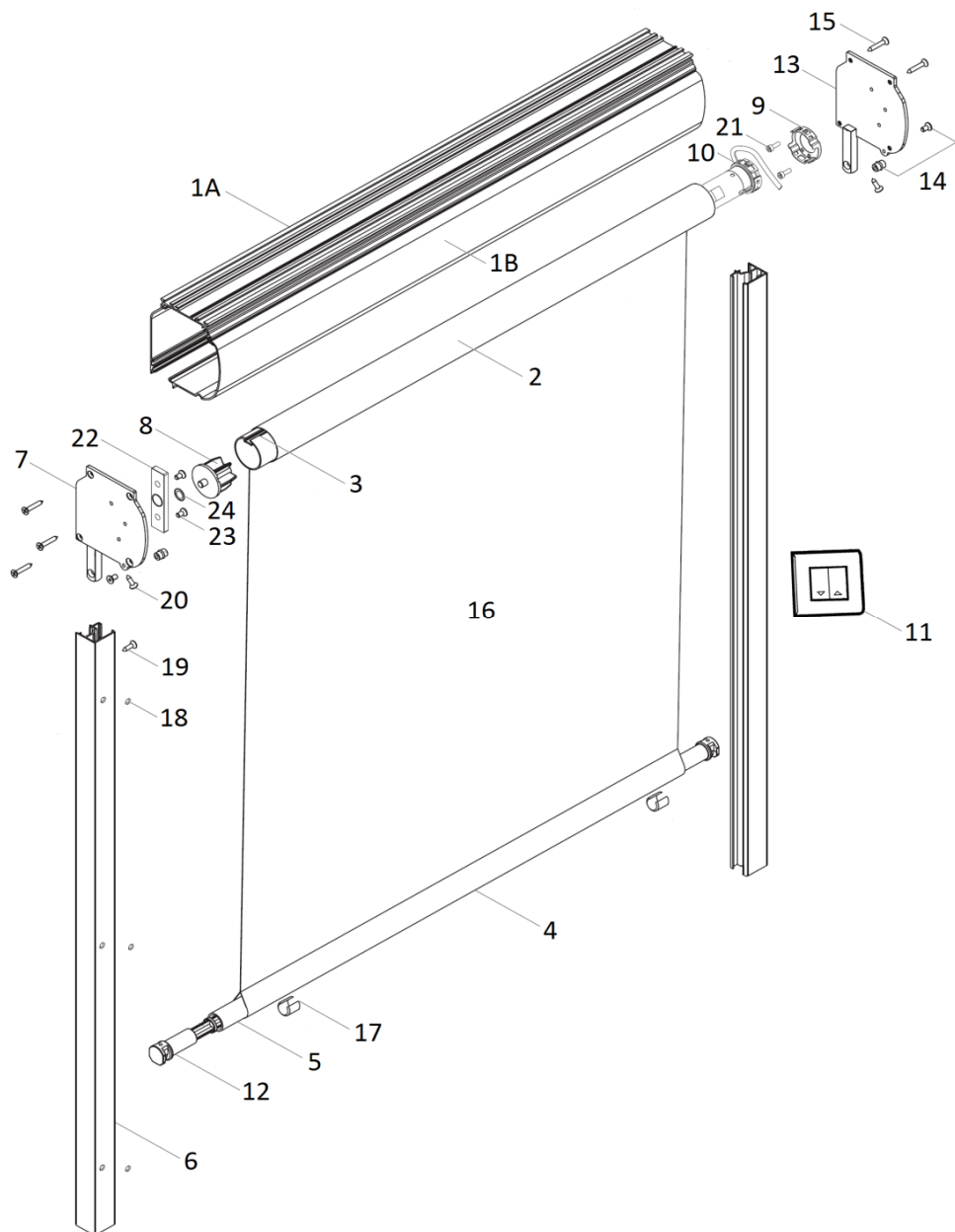
Descriptif store Sunbox 83 intérieur manœuvre moteur + guidage coulisses SO:



Store Sunbox 83 int. à manœuvre moteur et guidage par coulisses SO composé:

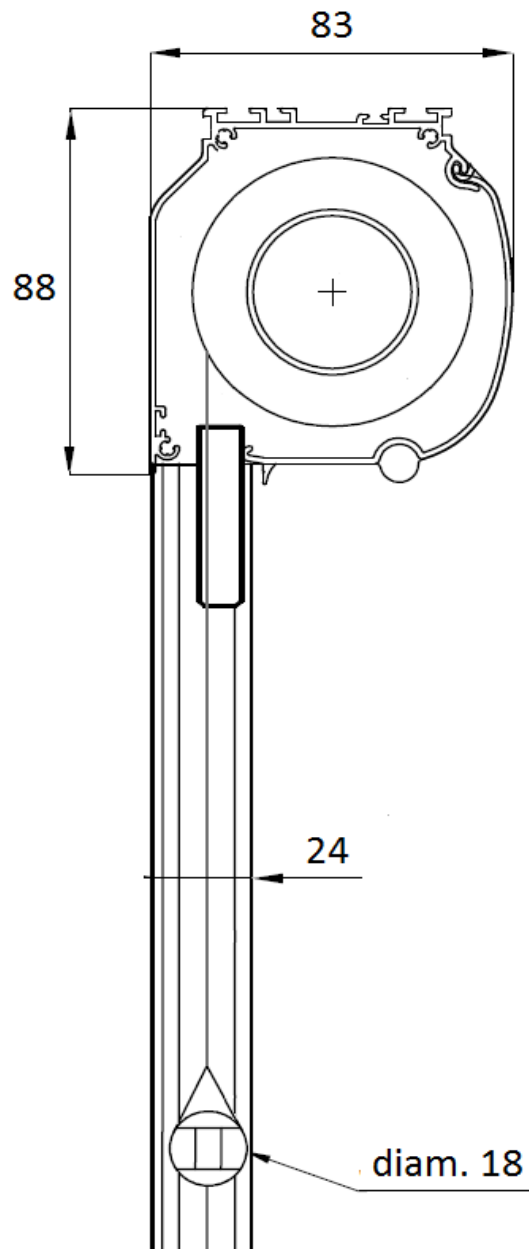
- . D'un coffre de protection de 83 x 88mm en aluminium constitué d'une face arrière et d'une face avant amovible donnant accès au mécanisme d'enroulement et facilitant toutes interventions ultérieures telles que, réglages de fins de courses, changement de toile, changement de treuil, etc. Le coffre est fermé à ses extrémités par des joues en acier zingué équipées de tenons permettant une pose autoportée sur coulisses.
- . D'un mécanisme d'enroulement constitué d'un tube d'enroulement en aluminium à gorge de diamètre 55mm sur lequel s'enroule la toile. Celui-ci est entraîné à l'aide d'un moteur filaire 230 volts de type Gaposà fixé sur une des joues d'extrémité du coffre et est équipé d'un embout télescopique sur le côté opposé afin d'en faciliter la dépose.
- . D'une toile pare-soleil ou occultante au choix, de coloris et texture selon collection Sun & Lux pouvant être classée au feu (M1 ou M2 selon cas). La toile est lestée par une barre de charge ronde de diamètre 18mm en partie basse et est guidée par des coulisses latérales.
- . D'un guidage par coulisses latérales de type solaire SO en aluminium de 24 x 25mm permettant une pose facile de face ou/et en tableau (pose autoportée sur coulisses).
- . D'une manœuvre par un inverseur 3 positions montée-arrêt-descente de type SIRIUS à câbler au moteur et à alimenter au réseau 230 volts selon indications fournies.

L'armature (coffre + coulisses+ manivelle) est disponible en finition en alu anodisé naturel (AS) ou en blanc (RAL 9016) en standard, mais peut être laquée dans d'autres coloris de la gamme RAL, VSR, Sablé, Structuré ou autres, moyennant plus-value.

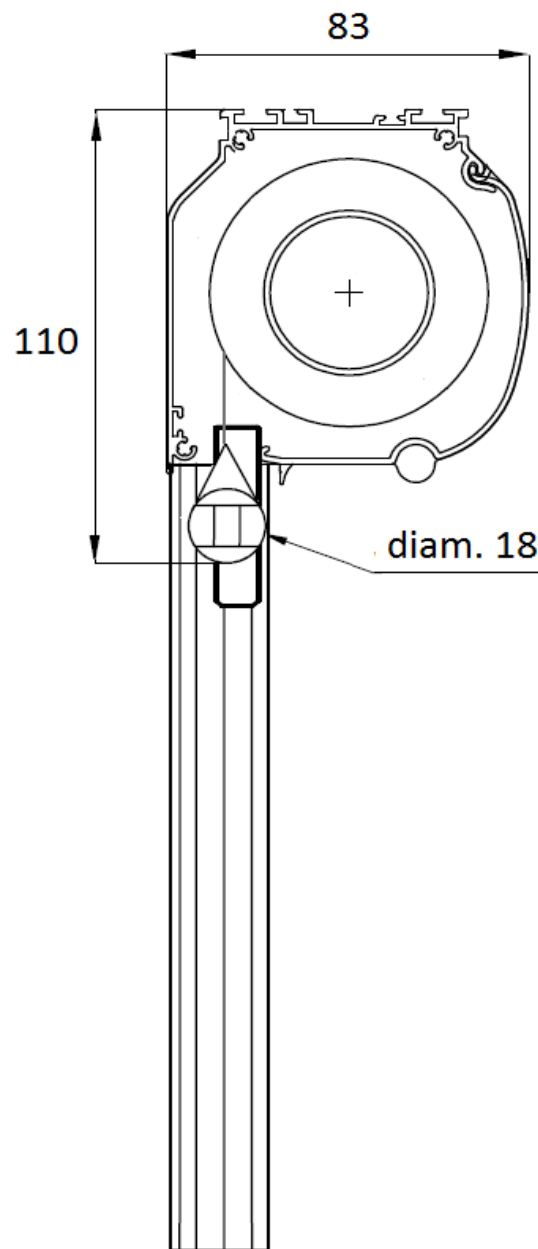

Nomenclature Pièces et Profils Sunbox 83:

| DÉSIGNATION | DÉBIT | QTÉ | MATIÈRE | DIMENSIONS |
|--|--------------|-----|---------------|---------------|
| Profilés: | | | | |
| 1A - Face-arrière coffre 83 | L-5 | 1 | Aluminium | 83 x 88 x 1.5 |
| 1B - Sous-face amovible coffre 83 | L-5 | 1 | Aluminium | 83 x 88 x 1.5 |
| 2 - Tube d'enroulement à gorge | L-57 | 1 | Aluminium | Ø 55 x 2.5 |
| 3 - Jonc à lèvres pour toile | L-57 | 1 | PVC | 4 x 2 |
| 4 - Barre de charge ronde | L-70 | 1 | Aluminium | Ø 18 x 1.5 |
| 5 - Lest acier étiré | L-400 | 1 | Acier | Ø 14 |
| 6 - Coulisse solaire type SO | H-90 | 2 | Aluminium | 24 x 25 x 1.3 |
| Accessoires et Visserie: | | | | |
| 7 - Joue coffre 83 gauche à tenon | | 1 | Acier zingué | 83 x 88 x 2 |
| 8 - Embout télescopique tube enroul. côté opposé | | 1 | Acier + PVC | Ø 55 x 7 |
| 9 - Support moteur | | 1 | PVC | |
| 10 - Moteur Gaposa XQ5P1017 - 10Nm / 17 tr/min | | 1 | | Ø 45 x 505 |
| 11 - Inverseur Sirius 3 positions fixes | | 1 | PVC | 85 x 85 x 6 |
| 12 - Embout barre de charge télescopique | | 2 | PVC | Ø 14 x 170 |
| 13 - Joue coffre 83 droite à tenon | | 1 | Acier zingué | 83 x 88 x 2 |
| 14 - Pivot sous face coffre avec vis | | 2 | Acier nickelé | Ø 7/M4 x 10 |
| 15 - Vis tête fraisée pour fixation joue - coffre | | 6 | Acier zingué | Ø 3,5 x 30 |
| 16 - Toile | L-60 x H+100 | 1 | A définir | |
| 17 - Clip barre de charge | | 2 | Acier zingué | Ø 18 |
| 18 - Bouchon de finition trous coulisses | | NC | PVC | Ø 10 |
| 19 - Vis tête fraisée pour pression tenon - coulisse | | 2 | Acier zingué | M4 x 10 |
| 20 - Vis autoforeuse fermeture de sous-face coffre | | 2 | Acier zingué | 3,5 x 10 |
| 21 - Vis tête plate pour fixation moteur | | 2 | Acier zingué | M5 x 10 |
| 22 - Palier joue 83 pour moteur | | 1 | Acier zingué | 65 x 20 x 8 |
| 23 - Vis tête fraisée pour fixation palier - joue | | 2 | Acier zingué | M5 x 10 |
| 24 - Bague de centrage embout télescopique | | 1 | PVC | Ø 12 |
| Variante: | | | | |
| 4 - Barre de charge ronde acier | L-70 | 1 | Acier galva | Ø 20 x 2 |
| 5 - Lest acier étiré | L-400 | 1 | Acier | Ø 16 |

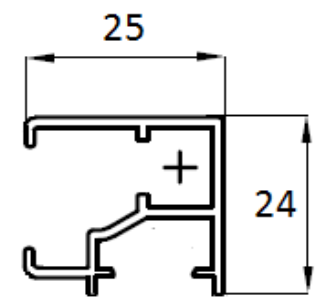
Sunbox 83 - Vue de coupe store déroulé:



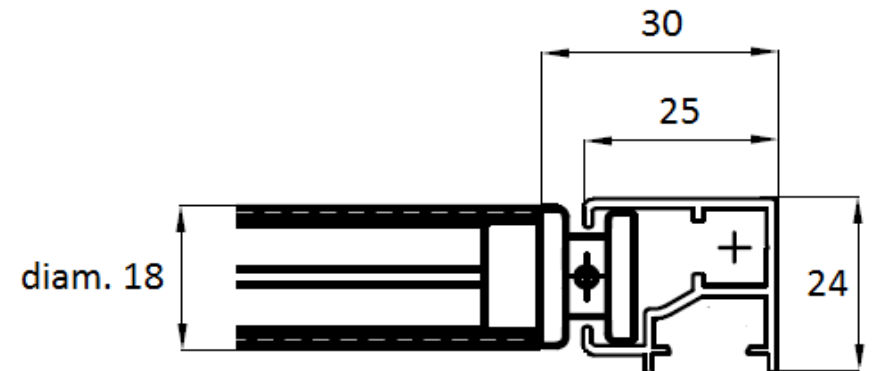
Sunbox 83 - Vue de Coupe store enroulé:



Détail coulisse solaire SO Sunbox 83:

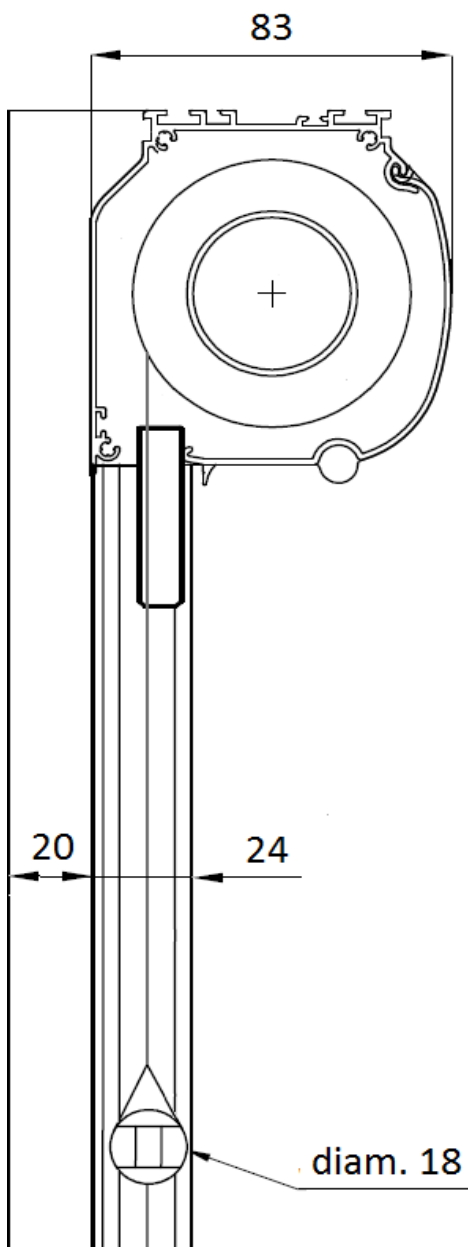


Détail coulisse solaire SO Sunbox 83 + barre de charge:

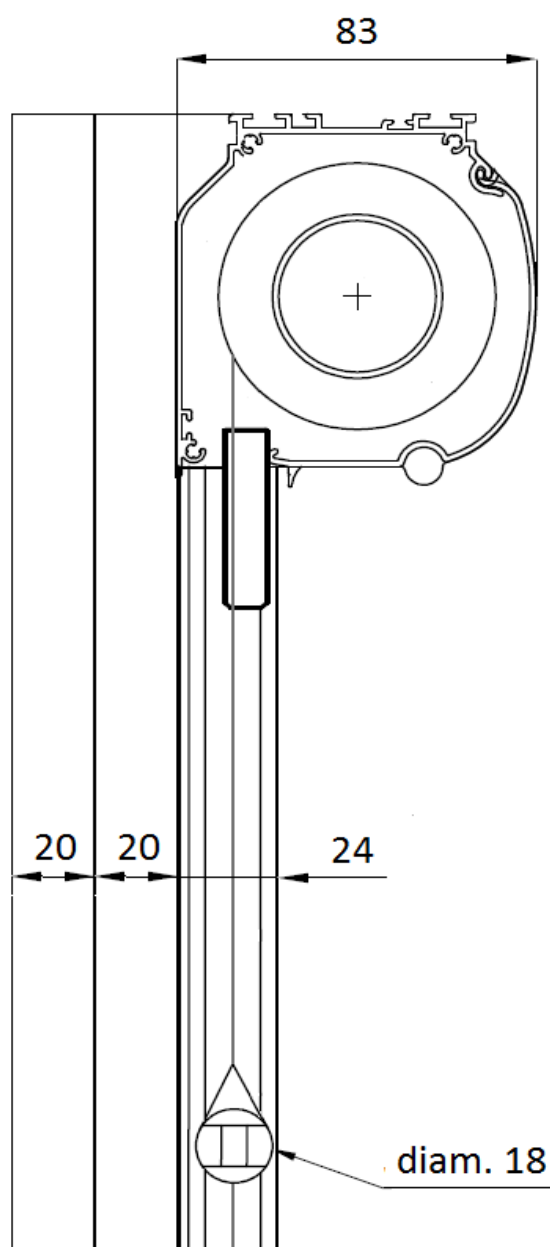


Jeu entre coulisse et toile = 5mm

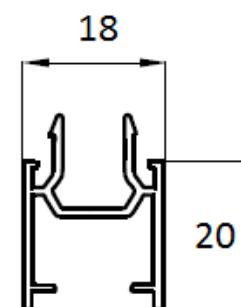
Sunbox 83 - Vue de coupe avec simple profilé:



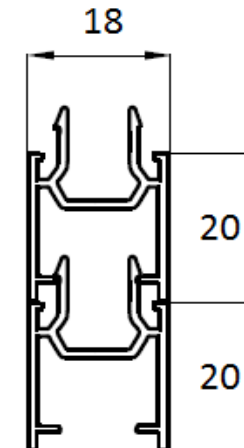
Sunbox 83 - Vue de coupe avec double profilés:



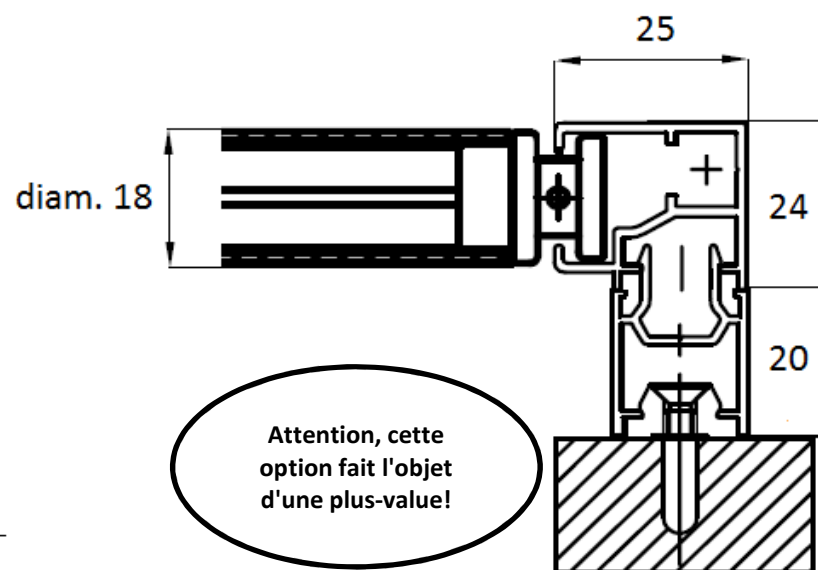
Simple profilé:



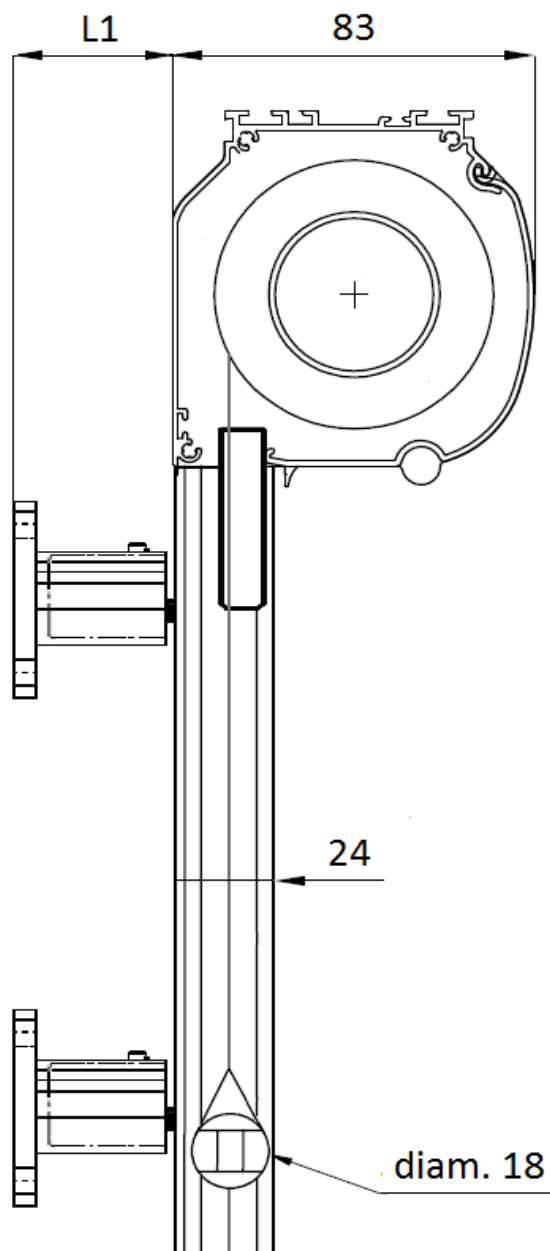
Double profilés:



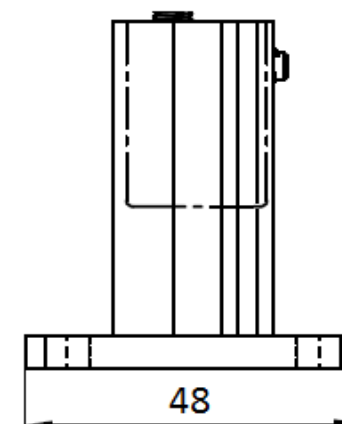
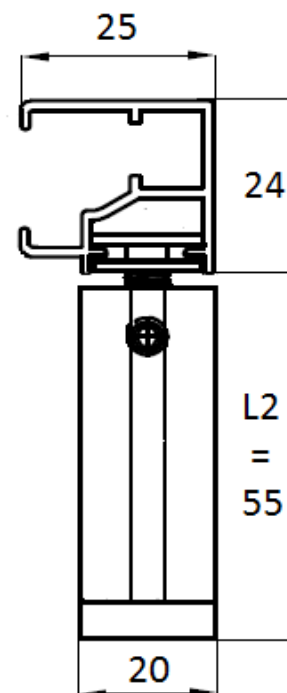
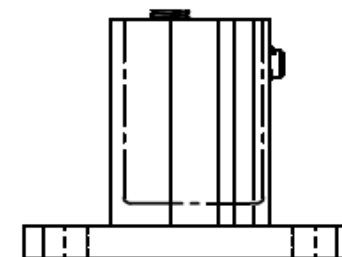
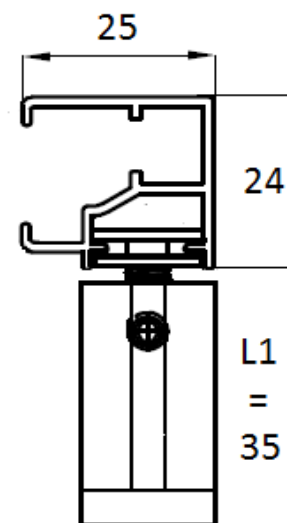
Ensemble profilé déport + coulisse + barre de charge



Sunbox 83 - Vue de coupe avec équerres coulisse L1:



Détail équerre coulisse L1 et L2:



Attention, cette option fait l'objet d'une plus-value!

TOLERANCE AVANCEE:
 Equerre L1: de 35 à 60mm
 Equerre L2: de 55 à 105mm

Descriptif toile:

Toile pare-soleil ou occultante confectionnée à sens normal ou à contre-sens selon laize du tissu et selon les dimensions du store.

Aucune ajouture ou couture vertical.

Ajouture horizontale possible selon le tissu choisi et les dimensions du store. Se renseigner.

Finition haute avec un jonc soudé à lèvre de 4mm.

Finition basse avec fourreau de 50mm soudé.

Finition côtés avec coupes franches, sauf pour toile screen Parana (finition avec bande de renfort en fibre de verre de 9mm soudé).

Schéma de principe d'assemblage toile:

Largeur Toile = Largeur Store - 60mm

| | |
|--|--|
| | Finition haute: Jonc soudé |
| | Ajouture horizontale (si nécessaire) |
| | Finition côtés: coupe franche |
| | Finition basse: Fourreau 50mm |

Abaque tissus réalisables:

Ci-dessous, les différents tableaux correspondent aux choix de toiles pare-soleil et occultantes possibles. Les dimensions mentionnées indiquent les largeurs et hauteurs maxi réalisables selon le type de toile. Dans tous les cas, le Sunbox 83 intérieur est garanti pour des largeurs mini de 670mm et des hauteurs inférieures à 3400mm.

Tableau toile pare-soleil avec caractéristiques et abaqes réalisables:

| Référence tissu: | Grammage | Composition | Epaisseur | Feu | Largeur maxi | Hauteur maxi |
|--|----------------------|--------------------------------|-----------|-----|--------------|--------------|
| Screen solaire Mermet PARANA | 525 g/m ² | 42% Fibre de verre 58 % PVC | 0,55 mm | M1 | 3400 mm | 3000 mm |
| Screen solaire Mermet BIRMINGHAM | 410 g/m ² | 36% Fibre de verre 64 % PVC | 0,55 mm | M1 | 3400 mm | 3600 mm* |
| Sunworker solaire Dickson BUENOS-AIRES | 330 g/m ² | 49% Polyester 51% PVC | 0,37 mm | M1 | 3400 mm | 4800 mm* |
| Soltis 86 solaire Ferrari SOLTIS 86 | 380 g/m ² | 37% Polyester 63 % PVC | 0,43 mm | M1 | 3400 mm | 3000 mm |
| Soltis 92 solaire Ferrari SOLTIS 92 | 420 g/m ² | 43% Polyester 57 % PVC | 0,45 mm | M1 | 3400 mm | 4600 mm* |
| Soltis 99 solaire Ferrari SOLTIS 99 | 290 g/m ² | Polyester enduit PVC | 0,32 mm | M1 | 3400 mm | 4600 mm* |

* Dimensions réalisables mais non garanties. Dimensions maxi garanties: Largeur 3400 mm x hauteur 3400 mm.

Tableau toile occultante avec caractéristiques et abaqes réalisables:

| Référence tissu: | Grammage | Composition | Epaisseur | Feu | Largeur maxi | Hauteur maxi |
|---|----------------------|------------------------------|-----------|-----|--------------|--------------|
| Screen occultant Mermet PARANA OC | 800 g/m ² | Fibre de verre enduit PVC | 0,56 mm | M1 | 3400 mm | 3200 mm |
| Sunworker occultant Dickson BUENOS-AIRES OC | 470 g/m ² | 36% Polyester 64% PVC | 0,45 mm | M1 | 3400 mm | 4800 mm* |
| Soltis 92 occultant Ferrari SOLTIS B92 OC | 650 g/m ² | Polyester enduit PVC | 0,60 mm | M2 | 3400 mm | 3900 mm* |
| Soltis 99 occultant Ferrari SOLTIS B99 OC | 540 g/m ² | Polyester enduit PVC | 0,47 mm | M2 | 3400 mm | 3900 mm* |

Descriptif Général Moteur filaire Gaposa:

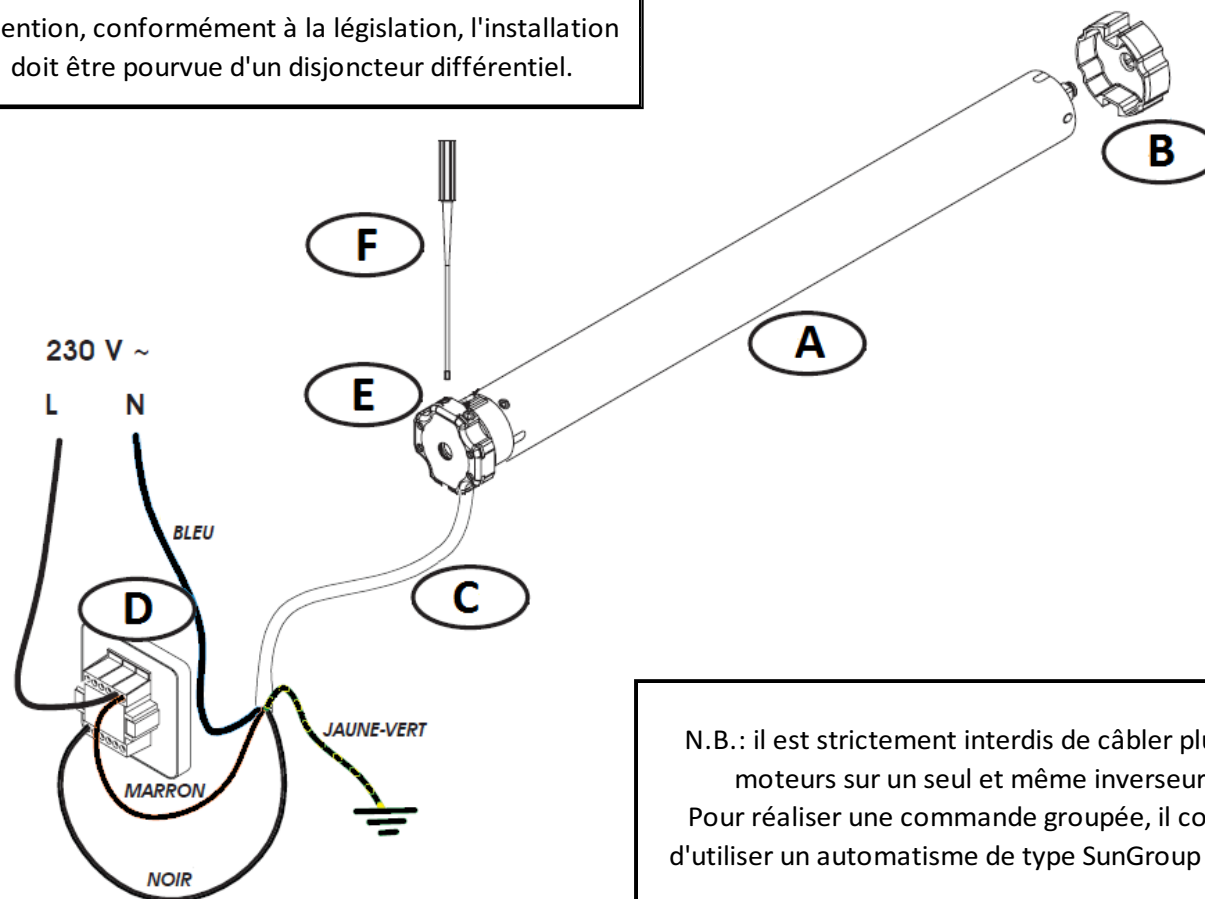
Moteur tubulaire type Gaposa filaire à fins de courses mécaniques réglables par molettes et manœuvrable par inverseur filaire de type SIRIUS à 3 positions. Systématiquement livré avec manuel d'instructions et clé de réglages de fins de courses. L'installation devra être réalisée dans le respect des normes en vigueur par un électricien habilité.

Caractéristiques Techniques Moteur filaire Gaposa:

| | |
|-----------------------------------|-------------|
| Référence moteur Gaposa XQ50: | XQ5P1017 |
| Longueur moteur hors tout: | 505 mm |
| Diamètre moteur: | ∅ 45 mm |
| Longueur câble pour alimentation: | ± 2500 mm |
| Type câble alimentation: | 4 x 0,75 mm |
| Type de commande: | Filaire |
| Couple: | 10 Nm |
| Vitesse: | 17 Tr/min |
| Température d'utilisation: | -10°/40°C |
| Temps maxi d'utilisation: | 4 min |
| Tension d'alimentation: | 230 V |
| Fréquence d'alimentation: | 50 Hz |
| Puissance: | 156 W |
| Courant: | 0,7 A |
| Nombre maxi de tours: | 28 |
| Indice de protection: | IP 44 |
| Certification: | CE |

Principe de schéma de branchement électrique sur secteur:

Attention, conformément à la législation, l'installation doit être pourvue d'un disjoncteur différentiel.



N.B.: il est strictement interdit de câbler plusieurs moteurs sur un seul et même inverseur!!!
Pour réaliser une commande groupée, il convient d'utiliser un automatisme de type SunGroup ou C4F.

| NOMENCLATURE SCHEMA ELECTRIQUE CI-DESSUS: | DIMENSIONS | CARACTÉRISTIQUES |
|--|------------|------------------------------------|
| A - Moteur filaire Gaposa 230 V type XQ50 réf. XQ5P1017 | ∅ 45 x 505 | Voir tableau ci-contre |
| B - Couronne d'entraînement tube d'enroulement | ∅ 45 | Adaptable sur tube ∅ 45 |
| C - Câble 4 fils pour alimentation | ± 2500 | 4 fils 0,75 bleu-noir-marron-terre |
| D - Inverseur filaire encastrable Sirius | 85 x 85 | 3 positions montée-arrêt-descente |
| E - Tête moteur avec molettes six pans de réglages fins de courses | 12 | Réglages faciles et progressifs |
| F - Clé six pans de réglage fins de courses | 4 x 200 | Sert uniquement lors de la pose |

Caractéristiques Techniques Inverseur Sirius:

| | |
|-----------------------------|---------|
| Référence inverseur Sirius: | 970310 |
| Dimensions inverseur: | 85 x 85 |
| Type de manœuvre: | Fixe |
| Certification: | CE |

Descriptif Général SunGroup 2:
Attention, option moyennant plus-value.

L'automatisme SunGroup 2 de type Faac est un dispositif électronique qui permet de commander par l'intermédiaire d'inverseur-bouton-poussoir(s):
 1/ Deux moteurs, simultanément et/ou individuellement, d'après le schéma de câblage de la figure 1 ci-contre.

2/ Plusieurs groupes de deux moteurs simultanément et/ou individuellement d'après le schéma de câblage de la figure 2 ci-contre.

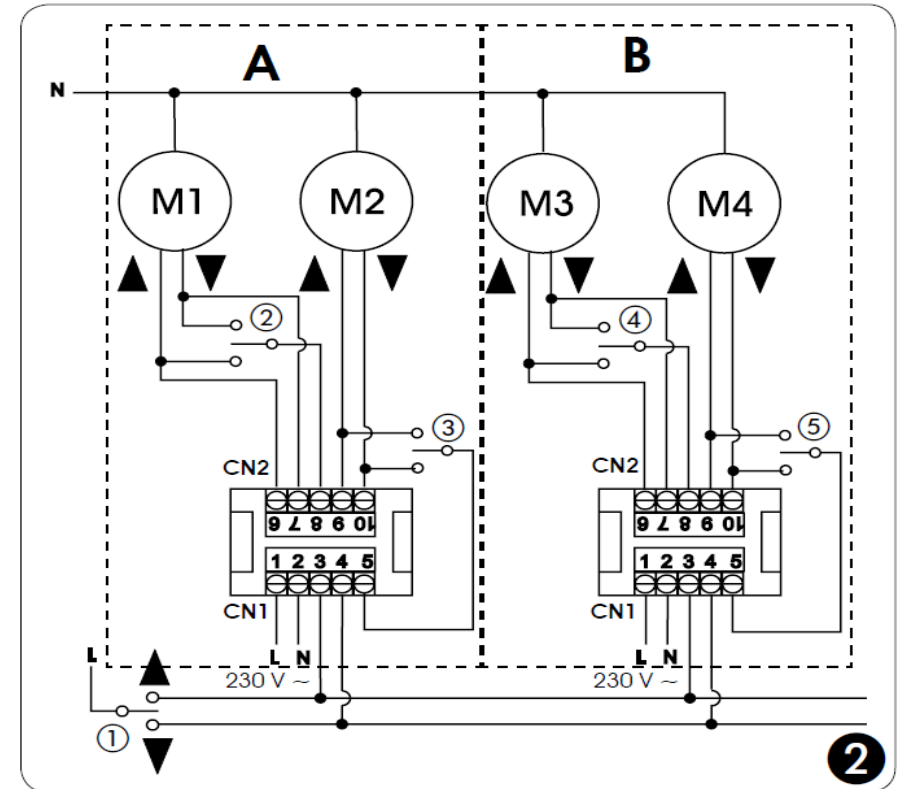
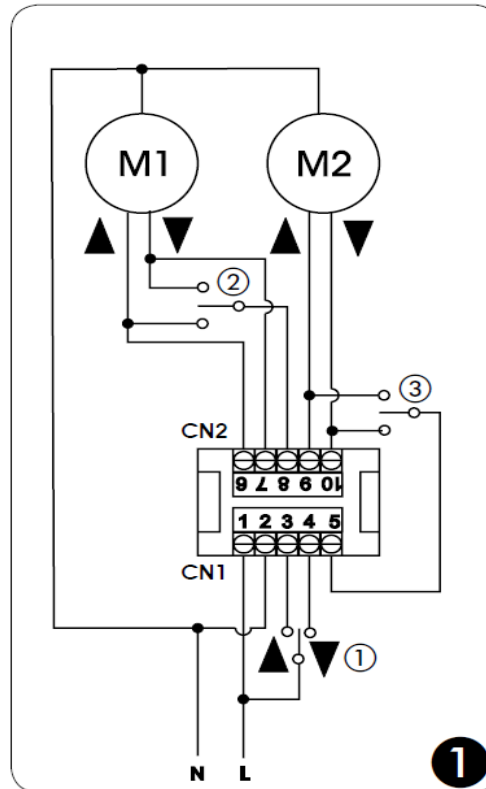
Dans tous les cas, il est strictement interdit de brancher 2 moteurs sur un seul et même inverseur.

Dans ce cas, la garantie fabricant ne pourrait être appliquée en cas de défaillance moteur(s).

L'installation devra être réalisée dans le respect des normes en vigueur par un électricien habilité.

Caractéristiques Techniques SunGroup 2:

| | |
|-----------------------------------|--------------|
| Référence SunGroup 2 Faac TM X2M: | 132400 |
| Dimension boîtier: | 88 x 88 x 45 |
| Poids boîtier PVC: | 150 g |
| Type de commande: | Filaire |
| Tension d'alimentation: | 230 V |
| Fréquence d'alimentation: | 50-60 Hz |
| Tension moteur: | 230 V |
| Puissance maxi moteur: | 500 W |
| Température mini fonctionnement: | - 20° C |
| Température maxi fonctionnement: | + 55° C |
| Indice de protection: | IP 44 |
| Certification: | CE |

Principe de schéma de branchement électrique sur secteur:

NOMENCLATURE SCHEMAS CI-DESSUS: Connexions bornier schéma 1:

| |
|--|
| 1 - Entrée (L) 230 V - Phase |
| 2 - Entrée (N) 230 V - Neutre |
| 3 - Entrée montée Générale |
| 4 - Entrée descente Générale |
| 5 - Connexion au commun du bouton-poussoir pour commander le moteur M2 |
| 6 - Sortie montée moteur M1 |
| 7 - Sortie descente moteur M1 |
| 8 - Connexion au commun du bouton-poussoir pour commander le moteur M1 |
| 9 - Sortie montée moteur M2 |
| 10 - Sortie descente moteur M2 |

Connexion bornier schéma 2:

| |
|-------------------------------|
| Entrée (L) 230 V - Phase |
| Entrée (N) 230 V - Neutre |
| Entrée montée Générale |
| Entrée descente Générale |
| Moteurs M2+M4 |
| Sorties montée moteur M1+M3 |
| Sorties descente moteur M1+M3 |
| Moteurs M1+M3 |
| Sorties montée moteur M2+M4 |
| Sorties descente moteur M2+M4 |

Conseils et Instructions de montage:

Voici quelques instructions à respecter lors de la pose du store:

Ce type de store à l'avantage d'être autoporté sur coulisses.

Procéder comme suit:

- . Tout d'abord, glisser les 2 coulisses latérales dans les extrémités des embouts de la barre de charge.
- . Puis emboîter les coulisses dans les tenons du coffre.
- . Visser les tenons aux coulisses à l'aide des vis fournies. Ce vissage est un élément de sécurité; il doit être impérativement et correctement effectué.
- . Présenter l'ensemble sur la baie. S'assurer qu'aucun regingot ou traverse horizontale ou verticale n'entrave le déplacement de la lame finale. Dans ce cas, il est impératif de déporter les coulisses à l'aide de profilés de déport de coulisses ou d'équerres de type L1 ou L2.
- . Une fois cette vérification faite, visser le store à l'aide de vis au travers des coulisses (pose de face ou en tableau possible) en veillant à l'aide d'un niveau à ce que le coffre supérieur soit bien horizontal et que les coulisses latérales soient bien parallèles et verticales, ceci étant extrêmement important pour le bon fonctionnement du store.
- . Mettre en place les bouchons de finition des coulisses (pose de face uniquement).
- . Réaliser le branchement électrique sur secteur en respectant les consignes fabricant.
- . Si le store est situé dans un endroit venté, y adjoindre un capteur climatique vent.
- . S'assurer que les fins de courses soient bien réglées. Les affiner si besoin.
- . Enfin, s'assurer que le store fonctionne correctement.

Mode d'emploi:

Voici quelques instructions d'utilisation:

Toujours utiliser le store en tant que bon père de famille responsable.

S'assurer avant utilisation qu'aucun obstacle empêche de déroulement de la toile.

S'assurer que le store est correctement enroulé avant l'ouverture de la fenêtre.

En cas de courant d'air, veiller à ce que le store soit remonté.

Conseils d'entretien:

Voici quelques conseils d'entretien:

ENTRETIEN TOILE:

Pour l'entretien de la toile, se référer au document technique correspondant au type de toile choisie.

ENTRETIEN ARMATURE:

Il est conseillé un dépoussiérage périodique de l'armature (coffre + coulisses) à l'aide d'un chiffon en coton.

DISFONCTIONNEMENT:

Si un dysfonctionnement est constaté, qu'il soit d'ordre mécanique ou tout autre, il convient de ne plus utiliser le store et de se mettre en relation avec l'entreprise ayant réalisée l'installation.

Garantie:

La garantie est de 2 ans sur le produit et les automatismes, 5 ans sur la motorisation conformément à nos conditions générales de ventes.

Sont exclus de la garantie, tous incidents tenant à des cas fortuits ou de force majeure, à une usure normale, à un montage non conforme, à une négligence d'entretien ou de surveillance du produit, à un choix erroné de produits ou à une utilisation anormale, perçus comme tels par Sun & Lux.

Coordonnées:

Sun et Lux SNC - Zone d'Activités des Lebreys - 43400 Le Chambon-sur-Lignon
Tel: 04 75 30 24 24 - Fax: 04 75 30 24 42 - Electronique mail: contact@sunetlux.fr