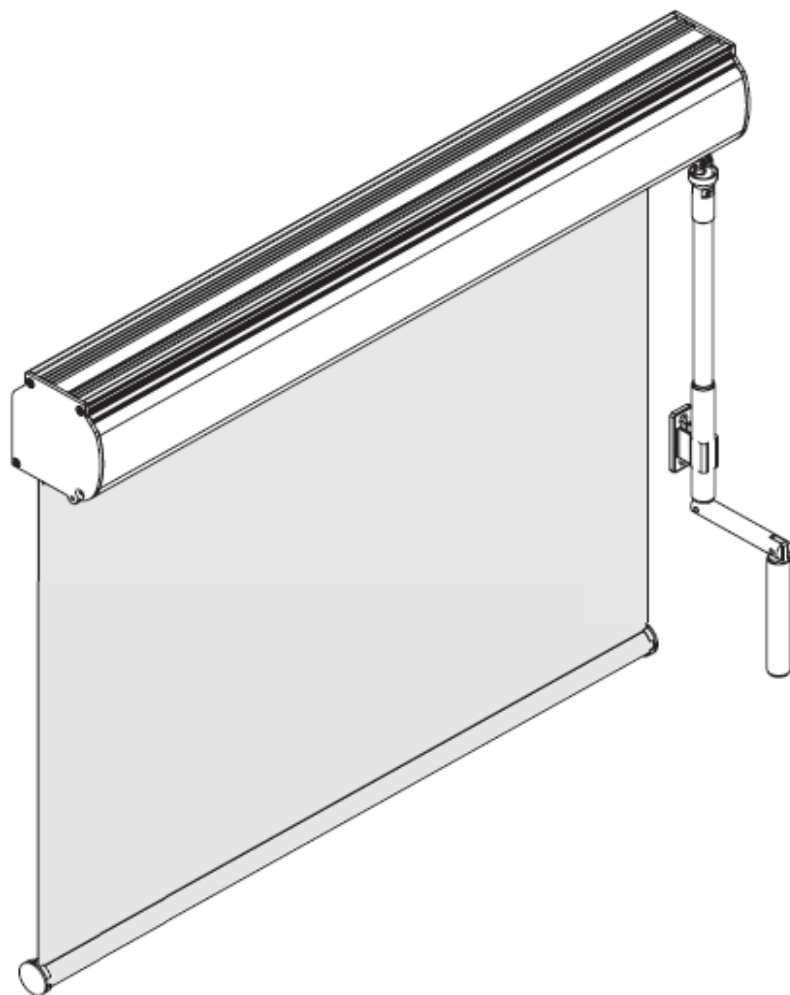


Descriptif store Sunbox 63 intérieur manœuvre treuil:



Store SunBox 63 intérieur sans guidage à manœuvre treuil composé:

. D'un coffre de protection de 63 x 68mm en aluminium constitué d'une face arrière et d'une face avant amovible donnant accès au mécanisme d'enroulement et facilitant toutes interventions ultérieures telles que, réglages de fins de courses, changement de toile, changement de treuil, etc. Le coffre est fermé à ses extrémités par des joues en acier zingué. Il est pourvu de gorges en partie supérieure permettant de loger des clips de fixation rendant la pose du store simple et facile.

. D'un mécanisme d'enroulement constitué d'un tube d'enroulement en aluminium à gorge de diamètre 35mm sur lequel s'enroule la toile. Celui-ci est entraîné à l'aide d'un treuil positionné sur une des joues d'extrémité de coffre et équipé d'un système de fin de courses réglables et embout télescopique facilitant la dépose situé côté opposé.

. D'une toile pare-soleil ou occultante au choix, de coloris et texture selon collection Sun & Lux pouvant être classée au feu (M1 ou M2 selon cas). La toile est lestée par une barre de charge ronde de diamètre 18mm en partie basse.

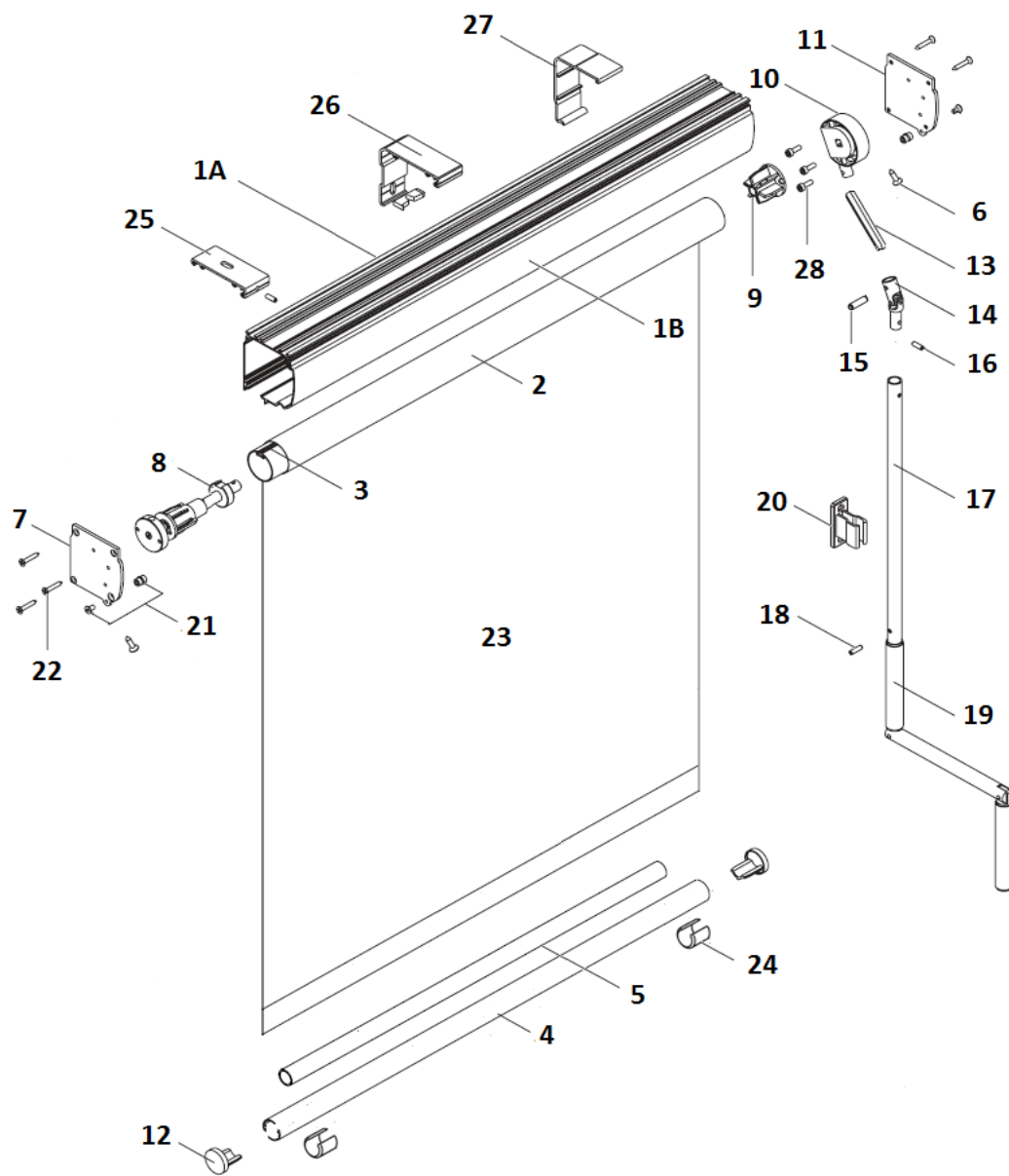
. D'une manœuvre par manivelle en aluminium fixée sur la sous-face du coffre et positionnée en extrémité droite ou gauche du store selon choix du client.

L'armature (coffre supérieur + joues) est disponible en finition en aluminium anodisé naturel (AS) ou en blanc (RAL 9016) en standards, mais peut être laquée dans d'autres coloris de la gamme RAL, VSR, Sablé, Structuré ou autres, moyennant plus-value.

A noter que la toile peut être guidée latéralement par des câbles en acier gainé ou par des coulisses en aluminium en option moyennant une plus-value.

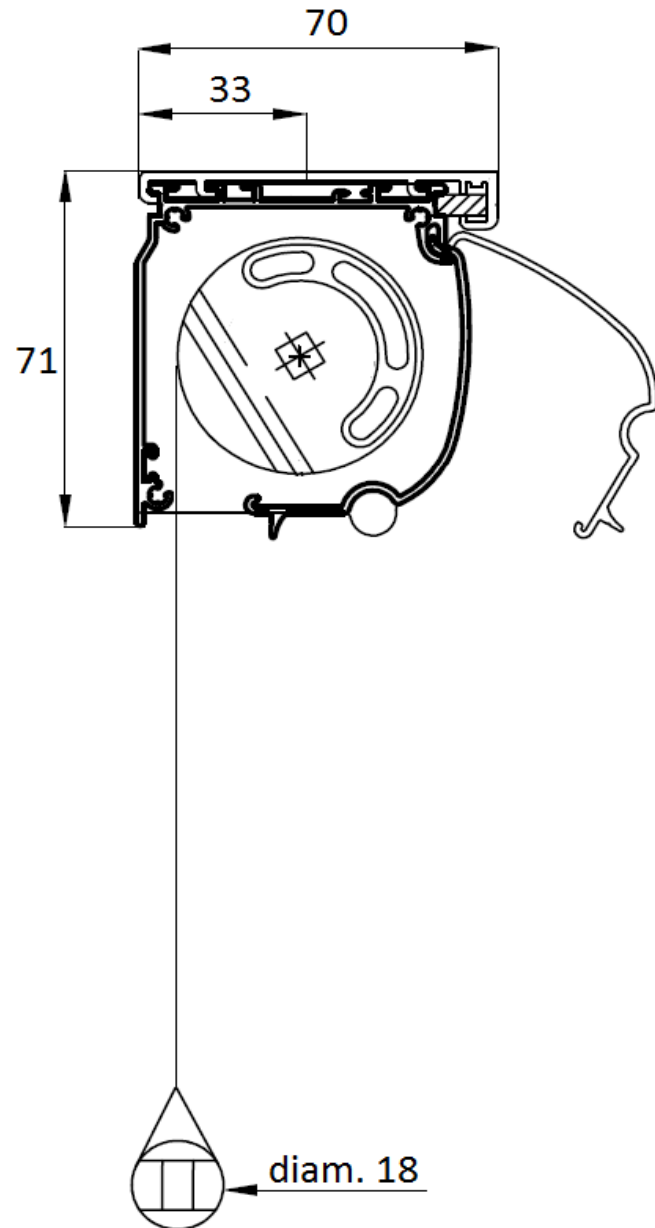
Photo non contractuelle.

Afin d'améliorer ce produit, Sun & Lux se réserve le droit d'y apporter des modifications.

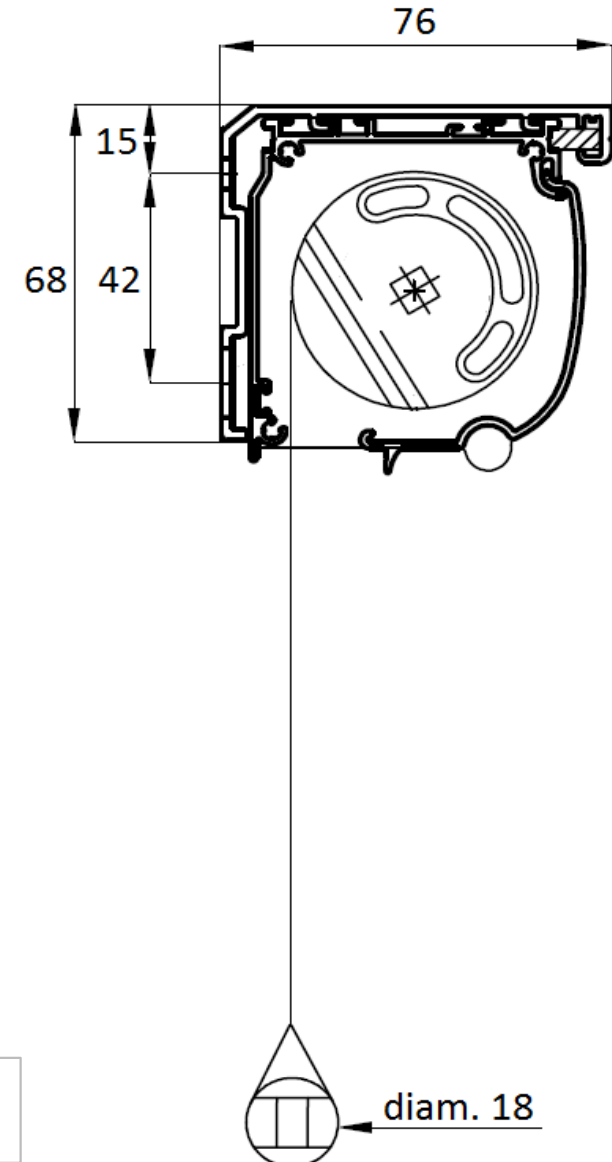

Nomenclature Pièces et Profils Sunbox 63:

DÉSIGNATION	DÉBIT	QTÉ	MATIÈRE	DIMENSIONS
1A - Face-arrière coffre 63	L-5	1	Aluminium	63 x 68 x 1.5
1B - Sous-face amovible coffre 63	L-5	1	Aluminium	63 x 68 x 1.5
2 - Tube d'enroulement à gorge	L-53	1	Aluminium	Ø 35 x 1.7
3 - Jonc rond pour toile	L-53	1	PVC	Ø 4
4 - Barre de charge ronde	L-60	1	Aluminium	Ø 18 x 1.5
5 - Lest acier étiré	L-90	1	Acier	Ø 14
6 - Vis autoforeuse fermeture de sous-face coffre		2	Acier zingué	3,5 x 10
7 - Joue coffre 63 gauche sans tenon		1	Acier zingué	63 x 68 x 2
8 - Fin de course avec embout télescopique		1	Acier + PVC	Ø 35 x 7
9 - Embout tube côté manœuvre		1	Acier + PVC	Ø 35 x 7
10 - Treuil rapport 2,8/1 sans fins de courses		1	Zamac	Ø 58 x 15
11 - Joue coffre 63 droite sans tenon		1	Acier zingué	63 x 68 x 2
12 - Embout barre de charge		2	PVC	Ø 18
13 - Carré de renvoi treuil		1	Acier zingué	6 x 66
14 - Genouillère sortie sous-coffre		1	Acier nickelé	Ø 16 x 42
15 - Vis BTR pointeau genouillère		1	Acier	M5 x 7
16 - Goupille amovible pour genouillère		1	Acier + PVC	Ø 4 x 13
17 - Tube manivelle	H-330	1	Aluminium	Ø 13 x 1.5
18 - Goupille élastique pour manivelle		1	Acier	Ø 4 x 12
19 - Bras de manivelle		1	Alu + PVC	Ø 16 x 330
20 - Arrêt de manivelle		1	PVC	35 x 17
21 - Pivot sous face coffre avec vis		2	Acier nickelé	Ø 7/M4 x 10
22 - Vis tête fraisée pour fixation joue - coffre		6	Acier zingué	Ø 3,5 x 30
23 - Toile	L-60 x H+100	1	A définir	
24 - Clip barre de charge		2	Acier zingué	Ø 18
25 - Clip pour pose plafond		NC	Aluminium	
26 - Clip pour pose de face modèle 63 standard		NC	Aluminium	
27 - Clip pour pose de face modèle 63 invisible		NC	Aluminium	
28 - Vis tête plate pour fixation treuil		2	Acier zingué	
4 - Variante barre de charge ronde	L-60	1	Acier galva	Ø 20 x 2
5 - Variante lest acier étiré	L-90	1	Acier	Ø 16

Sunbox 63 - Vue de coupe pose plafond:



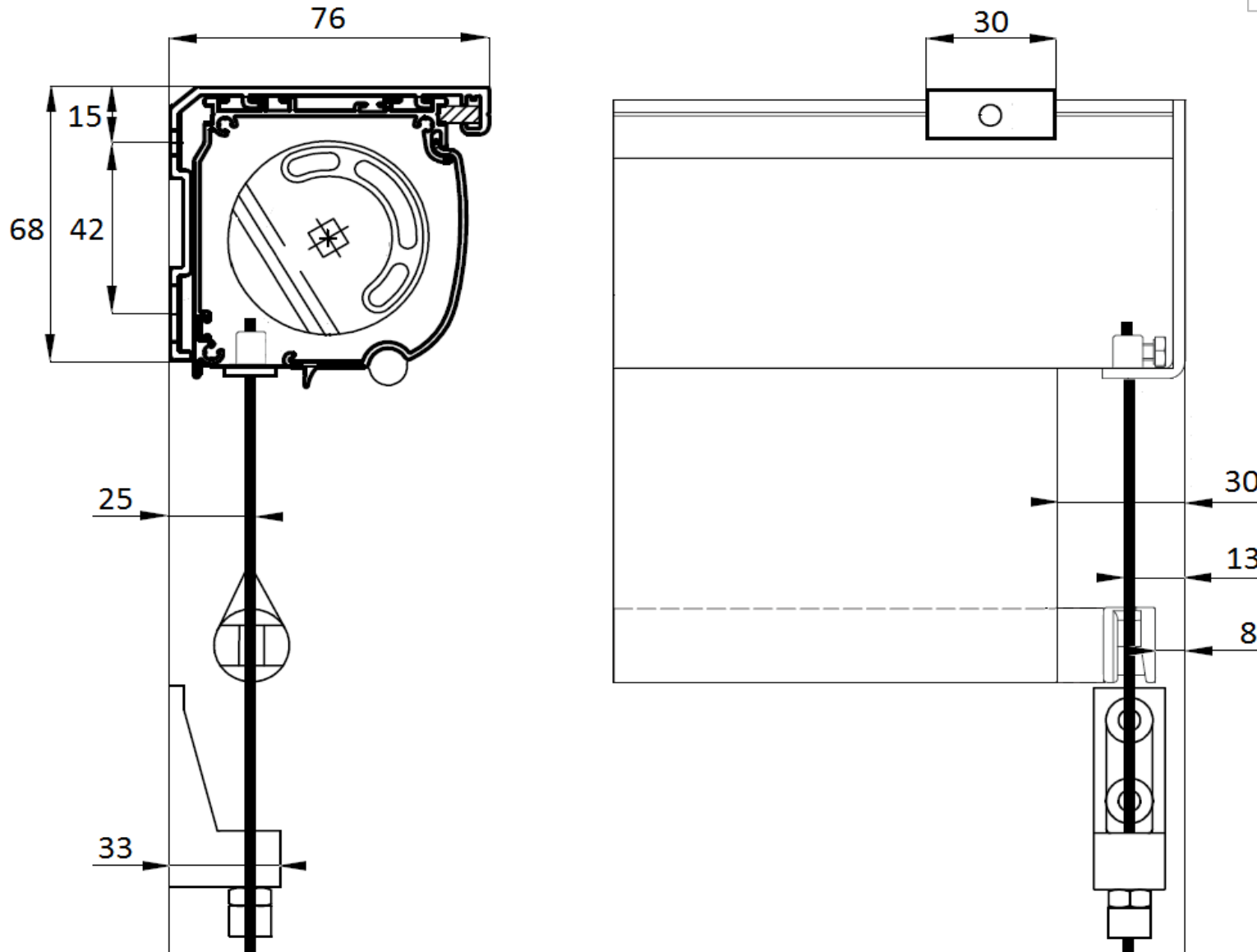
Sunbox 63 - Vue de Coupe pose de face:



Largeur toile = Largeur store - 55mm

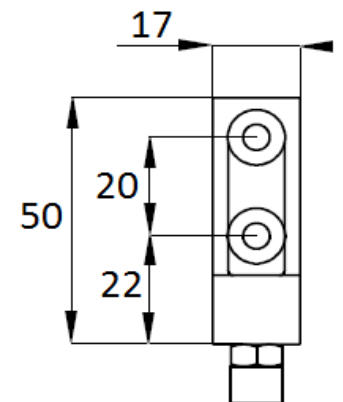
Store Sunbox 63 avec option guidage latéral par câbles en acier gainé - Vue de coupe pose de face:

Largeur toile = Largeur store - 60mm



Attention, cette option fait l'objet d'une plus-value!

Détail équerre de guidage:



Descriptif toile:

Toile pare-soleil ou occultante confectionnée à sens normal ou à contre-sens selon laize du tissu et selon les dimensions du store.

Aucune ajouture ou couture vertical.

Ajouture horizontale possible selon le tissu choisi et les dimensions du store. Se renseigner.

Finition haute avec un jonc Ø 4mm dans fourreau.

Finition basse avec fourreau de 50mm soudé.

Finition côtés avec coupes franches, sauf pour toile screen Parana (finition avec bande de renfort en fibre de verre de 9mm soudé).

Schéma de principe d'assemblage toile:

Largeur Toile = Largeur Store - 55mm

	Finition haute: Jonc Ø 4mm
	Ajouture horizontale (si nécessaire)
	Finition côtés: coupe franche
	Finition basse: Fourreau 50mm

Abaque tissus réalisables:

Ci-dessous, les différents tableaux correspondent aux choix de toiles pare-soleil et occultantes possibles. Les dimensions mentionnées indiquent les largeurs et hauteurs maxi réalisables selon le type de toile. Dans tous les cas, le Sunbox 63 intérieur est garanti pour des largeurs mini de 500mm et des hauteurs inférieures à 2800mm.

Tableau toile pare-soleil avec caractéristiques et abaqes réalisables:

Référence tissu:	Grammage	Composition	Epaisseur	Feu	Largeur maxi	Hauteur maxi
Screen solaire Mermet PARANA	525 g/m ²	42% Fibre de verre 58 % PVC	0,55 mm	M1	2500 mm	2000 mm
Screen solaire Mermet BIRMINGHAM	410 g/m ²	36% Fibre de verre 64 % PVC	0,55 mm	M1	2500 mm	2500 mm
Sunworker solaire Dickson BUENOS-AIRES	330 g/m ²	49% Polyester 51% PVC	0,37 mm	M1	2500 mm	3200 mm*
Soltis 86 solaire Ferrari SOLTIS 86	380 g/m ²	37% Polyester 63 % PVC	0,43 mm	M1	2500 mm	3300 mm*
Soltis 92 solaire Ferrari SOLTIS 92	420 g/m ²	43% Polyester 57 % PVC	0,45 mm	M1	2500 mm	3300 mm*
Soltis 99 solaire Ferrari SOLTIS 99	290 g/m ²	Polyester enduit PVC	0,32 mm	M1	2500 mm	3300 mm*

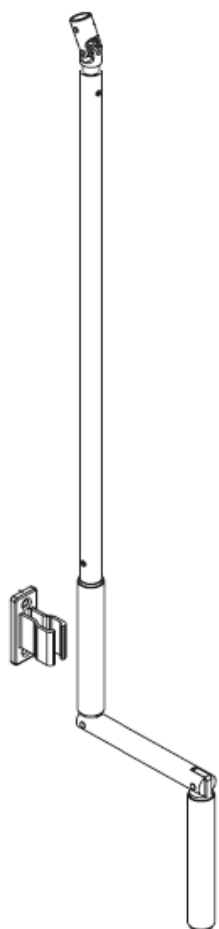
Dimensions maxi garanties: Largeur 2500 mm x hauteur 2800 mm.

Tableau toile occultante avec caractéristiques et abaqes réalisables:

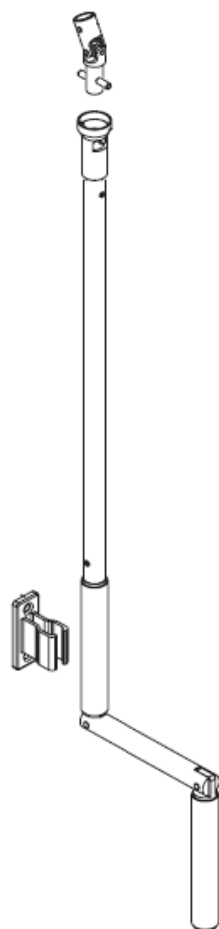
Référence tissu:	Grammage	Composition	Epaisseur	Feu	Largeur maxi	Hauteur maxi
Screen occultant Mermet PARANA OC	800 g/m ²	Fibre de verre enduit PVC	0,56 mm	M1	2500 mm	1800 mm
Sunworker occultant Dickson BUENOS-AIRES OC	470 g/m ²	36% Polyester 64% PVC	0,45 mm	M1	2500 mm	3000 mm*
Soltis 92 occultant Ferrari SOLTIS B92 OC	650 g/m ²	Polyester enduit PVC	0,60 mm	M2	2500 mm	2400 mm
Soltis 99 occultant Ferrari SOLTIS B99 OC	540 g/m ²	Polyester enduit PVC	0,47 mm	M2	2500 mm	2400 mm

Manivelle standard:
Manivelle fixe:

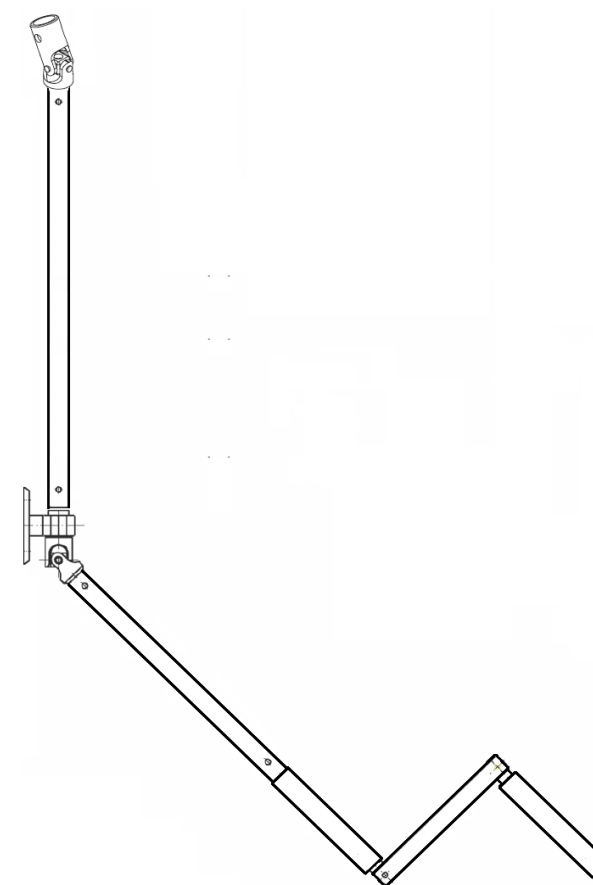
De série, la manivelle en aluminium est positionnée directement sous la sous-face du coffre et est reliée au treuil par une genouillère en acier nickelé. Dans ce cas, la manivelle est fixe et non amovible.


Option sur manivelle:
Manivelle amovible:

Permet de décrocher la manivelle grâce à la tulipe fixée en partie supérieure. Conseillé dans les lieux recevant du public. Option moyennant une plus-value.


Rallonge de manivelle:

Permet de réaliser des hauteurs importantes grâce au support cardan mural. Adapté pour allèges importantes. Option moyennant une plus-value.



Conseils et Instructions de montage:

Voici quelques instructions à respecter lors de la pose du store:

Ce store a l'avantage d'être facile à poser grâce à sa fixation par clips.

Procéder comme suit:

- . Tout d'abord, fixer les clips du coffre en veillant à ce qu'ils soient posés parfaitement à l'horizontale. Attention, les clips des extrémités doivent être positionnés à moins de 100mm de celles-ci. Pour les clips intermédiaires, veiller à ce qu'ils soient posés à intervalles réguliers.
- . Ensuite, présenter le store dans les clips précédemment posés et enclencher le coffre du store dans ceux-ci. Solidariser les clips et le coffre du store à l'aide des vis BTR ou les taquets des clips fournis. Contrôler que le coffre tient bien.
- . Solidariser la manivelle au cardan du treuil à l'aide de vis en la vissant correctement.
- . Si le store est équipé d'un guidage latéral par câbles en acier gainé, il convient de fixer des équerres de guidage en partie basse. Pour ceci, veiller à ce que l'entraxe des câbles soit bien parallèle et que les câbles soient bien verticales. Si l'installation est pourvue de pontets en partie basse, veiller de même à ce que l'entraxe des câbles soit bien parallèle et que les câbles soient bien verticales.
- . Enfin, s'assurer que le store fonctionne correctement.

Mode d'emploi:

Voici quelques instructions d'utilisation:

- Toujours utiliser le store en tant que bon père de famille responsable.
- S'assurer avant utilisation qu'aucun obstacle empêche de déroulement de la toile.
- Ne pas forcer sur la manivelle de manœuvre et sur la fin de courses haute et basse.
- S'assurer que le store est correctement enroulé avant l'ouverture de la fenêtre.
- S'assurer que le store est correctement enroulé avant fermeture de la fenêtre.
- En cas de courant d'air, veiller à ce que le store soit remonté.

Conseils d'entretien:

Voici quelques conseils d'entretien:

ENTRETIEN TOILE:

Pour l'entretien de la toile, se référer au document technique correspondant au type de toile choisie.

ENTRETIEN ARMATURE:

Il est conseillé un dépoussiérage périodique de l'armature (coffre + coulisses) à l'aide d'un chiffon en coton.

DISFONCTIONNEMENT:

Si un dysfonctionnement est constaté, qu'il soit d'ordre mécanique ou tout autre, il convient de ne plus utiliser le store et de se mettre en relation avec l'entreprise ayant réalisée l'installation.

Garantie:

La garantie sur le produit est de 2 ans conformément à nos conditions générales de ventes.

Sont exclus de la garantie, tous incidents tenant à des cas fortuits ou de force majeure, à une usure normale, à un montage non conforme, à une négligence d'entretien ou de surveillance du produit, à un choix erroné de produits ou à une utilisation anormale, perçus comme tels par Sun & Lux.

Coordonnées:

Sun et Lux SNC - Zone d'Activités des Lebreys - 43400 Le Chambon-sur-Lignon
Tel: 04 75 30 24 24 - Fax: 04 75 30 24 42 - Electronique mail: contact@sunetlux.fr