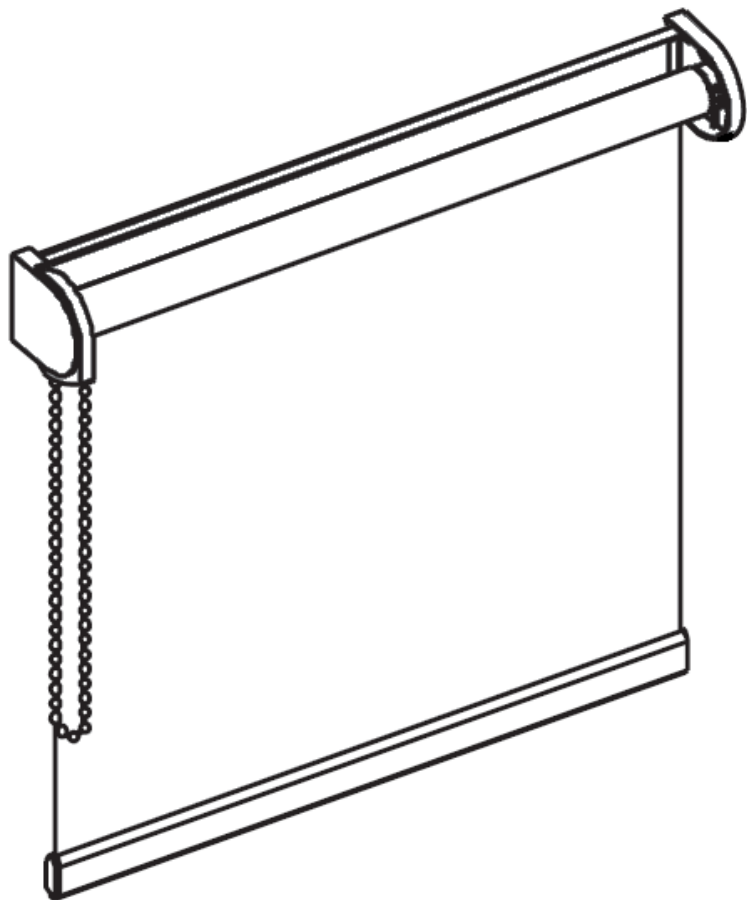


Descriptif store Rouleau Monobloc intérieur à manœuvre par chaînette:



Store Rouleau Monobloc intérieur sans guidage à manœuvre chaînette composé:

. D'un profilé arrière autoportant de 54 x 9 mm en aluminium où sont positionnés et sertis aux extrémités les 2 supports de tube d'enroulement en acier zingué recouverts de caches plastiques de coloris blanc, gris, noir ou beige selon le coloris de l'armature. Le profilé est pourvu de gorges à l'arrière permettant de loger des clips de fixation et rendant la pose du store simple et facile.

. D'un mécanisme d'enroulement constitué d'un tube d'enroulement en aluminium de diamètre 25 ou 32mm selon la dimension du store, sur lequel s'enroule la toile. L'entraînement se fait à l'aide d'un mécanisme à chaînette situé en extrémité.

. D'une toile pare-soleil ou occultante au choix, de coloris et texture selon collection Sun & Lux pouvant être classée au feu (M1 ou M2 selon cas). La toile est lestée par une lame finale en aluminium de 20 x 11mm en partie basse.

. D'une manœuvre par chaînette latérale équipée d'arrêts de fins de courses haut et bas et positionnée en extrémité droite ou gauche du store selon choix du client.

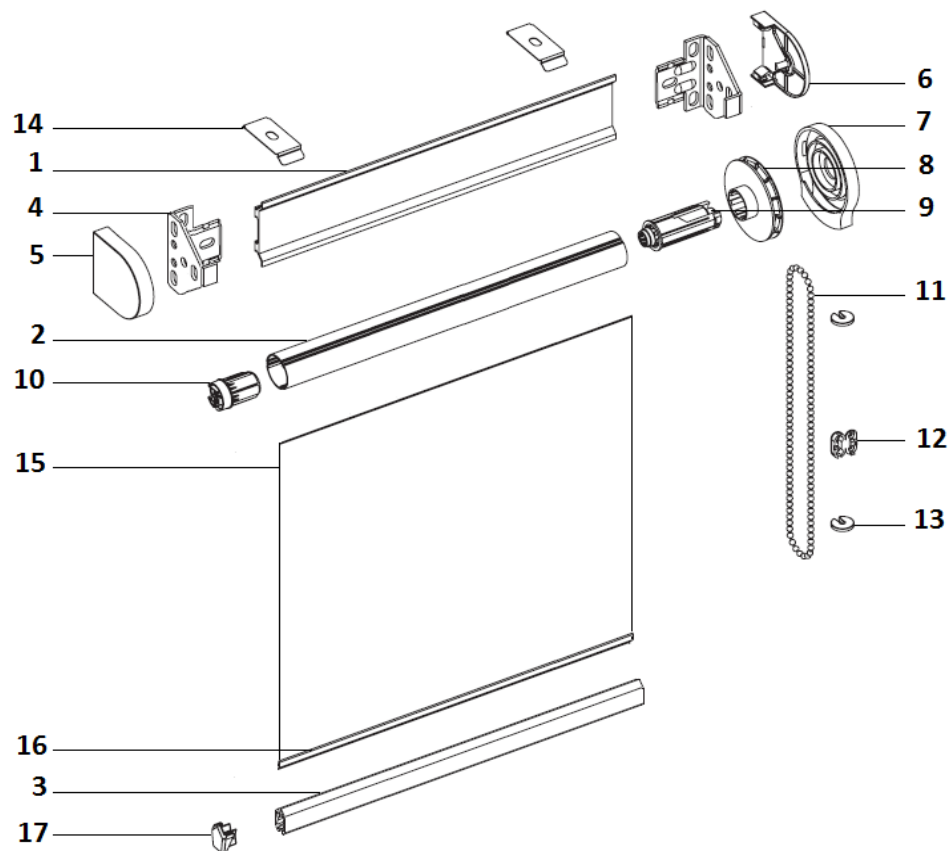
L'armature (profilé + lame finale) est disponible en finition en aluminium anodisé naturel (AS) ou en blanc (RAL 9016) en standards, mais peut être laquée dans d'autres coloris de la gamme RAL, VSR, Sablé, Structuré ou autres, moyennant plus-value.

NB: Le store est livré prêt à la pose. Pose simplifiée grâce aux clips de fixation.

A noter aussi que la toile peut être guidée latéralement par des câbles en acier gainé en option moyennant une plus-value.

Photo non contractuelle.

Afin d'améliorer ce produit, Sun & Lux se réserve le droit d'y apporter des modifications.

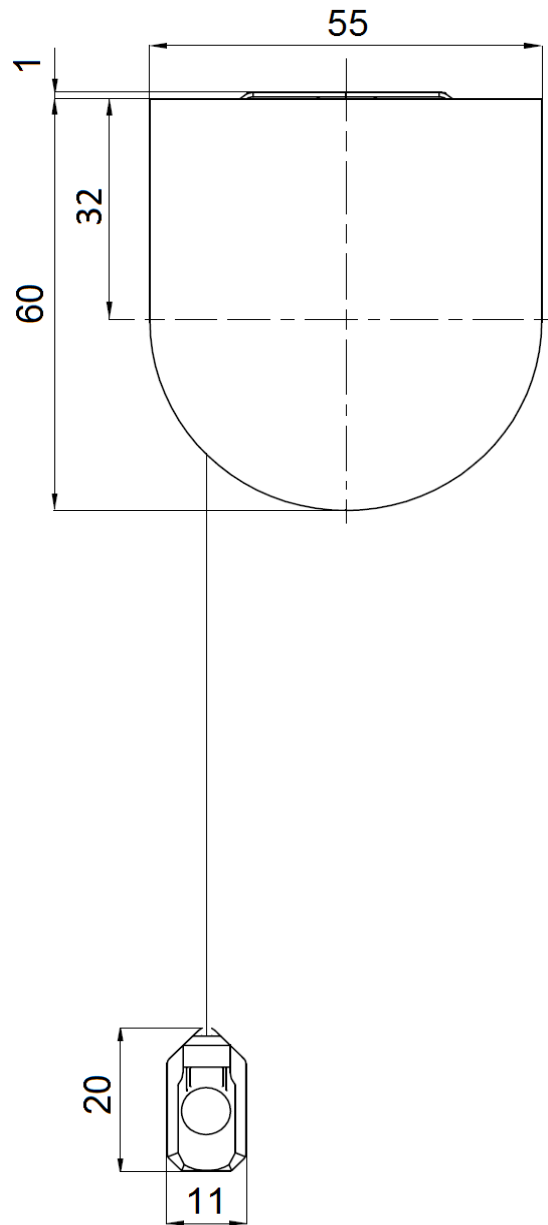

Tableau Quantité supports par rapport à largeur store:

| Largeur store | Qté supports |
|---------------------|--------------|
| De 500 mm à 1099mm | 2 clips |
| De 1100 mm à 1999mm | 3 clips |
| De 2000mm à 2500mm | 4 clips |

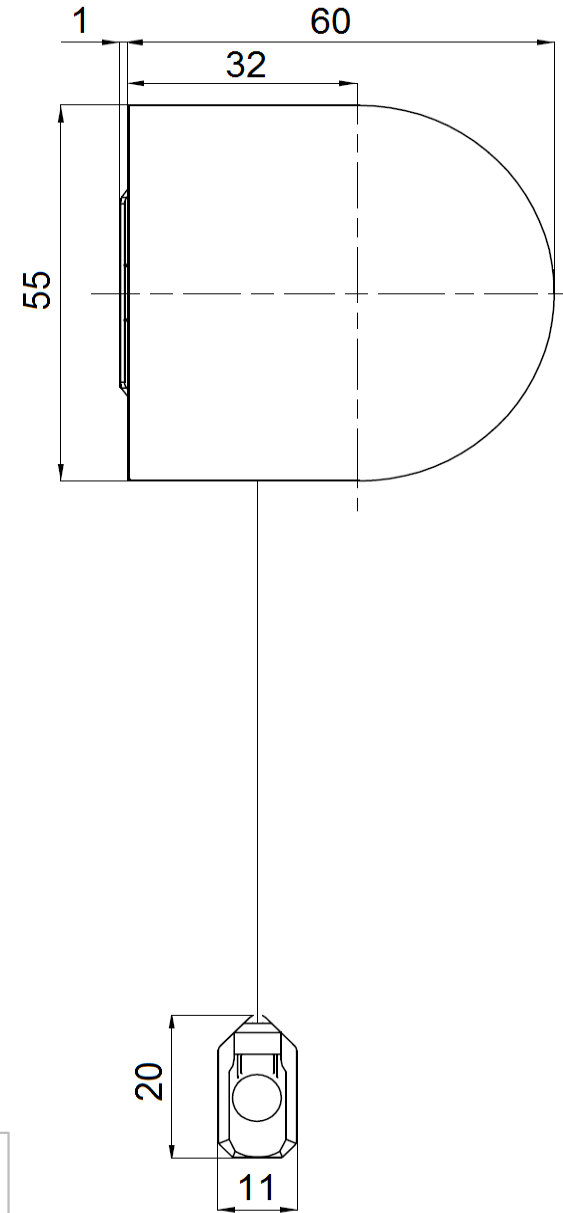
Nomenclature Pièces et Profils Store Rouleau Monobloc:

| DÉSIGNATION | DÉBIT | QTÉ | MATIÈRE | DIMENSIONS |
|---|--------------|-----|--------------|------------|
| Profilés alu: | | | | |
| 1 - Profilé monobloc arrière | L-25 | 1 | Aluminium | 54 x 9 x 2 |
| 2 - Tube d'enroulement | L-28 | 1 | Aluminium | Ø 25 x 1 |
| 3 - lame finale | L-40 | 1 | Aluminium | 20 x 11 |
| Accessoires: | | | | |
| 4 - Support de tube d'enroulement | | 2 | Acier zingué | |
| 5 - Cache support fermé | | 1 | PVC | |
| 6 - Cache support ouvert | | 1 | PVC | |
| 7 - Couvercle de roulette | | 1 | PVC | Ø 4.5 x 12 |
| 8 - Roulette de chaînette | | 1 | PVC | |
| 9 - Embayage 120 N/cm | | 1 | PVC | |
| 10 - Mécanisme de butée universelle | | 1 | PVC | |
| 11 - Chaînette de manœuvre | | 1 | PVC + Acryl. | Ø 4.5 x 12 |
| 12 - Fermeur de chaînette | | 1 | PVC | Ø 4.5 |
| 13 - Arrêt de chaînette | | 2 | PVC | Ø 10 |
| 14 - Clip de fixation | | VT | Inox | |
| Tablier: | | | | |
| 15 - Toile | L-40 x H+100 | 1 | | |
| 16 - Jonc adhésif pour lame finale | L-40 | 1 | | 9 x 0.5 |
| 17 - Embout de lame Finale | | 2 | PVC | |
| Option guidage latéral par câbles, pose de face: | | | | |
| 18 - Câble en acier gainé | 2H + L + 200 | 1 | | |
| 19 - Equerre de guidage avec serre-câble | | 2 | Acier zingué | |
| Option guidage latéral par câbles, pose au sol: | | | | |
| 20 - Pontet de guidage | | 2 | Plastique | |
| 21 - Serre-câble | | 2 | Acier chromé | |

Rouleau - Vue de coupe pose plafond:

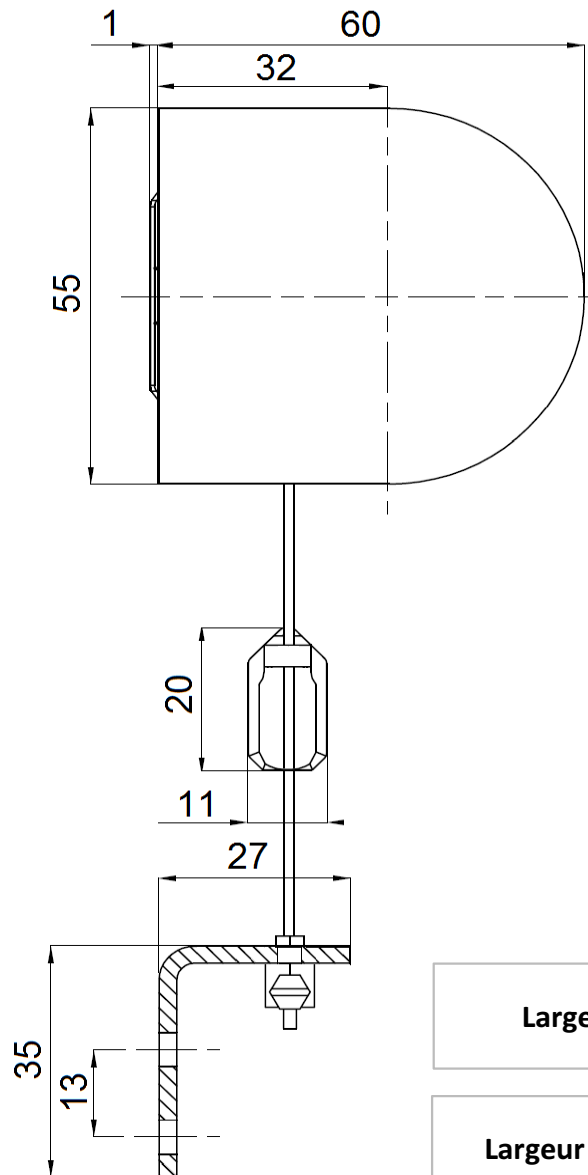


Rouleau - Vue de coupe pose de face:

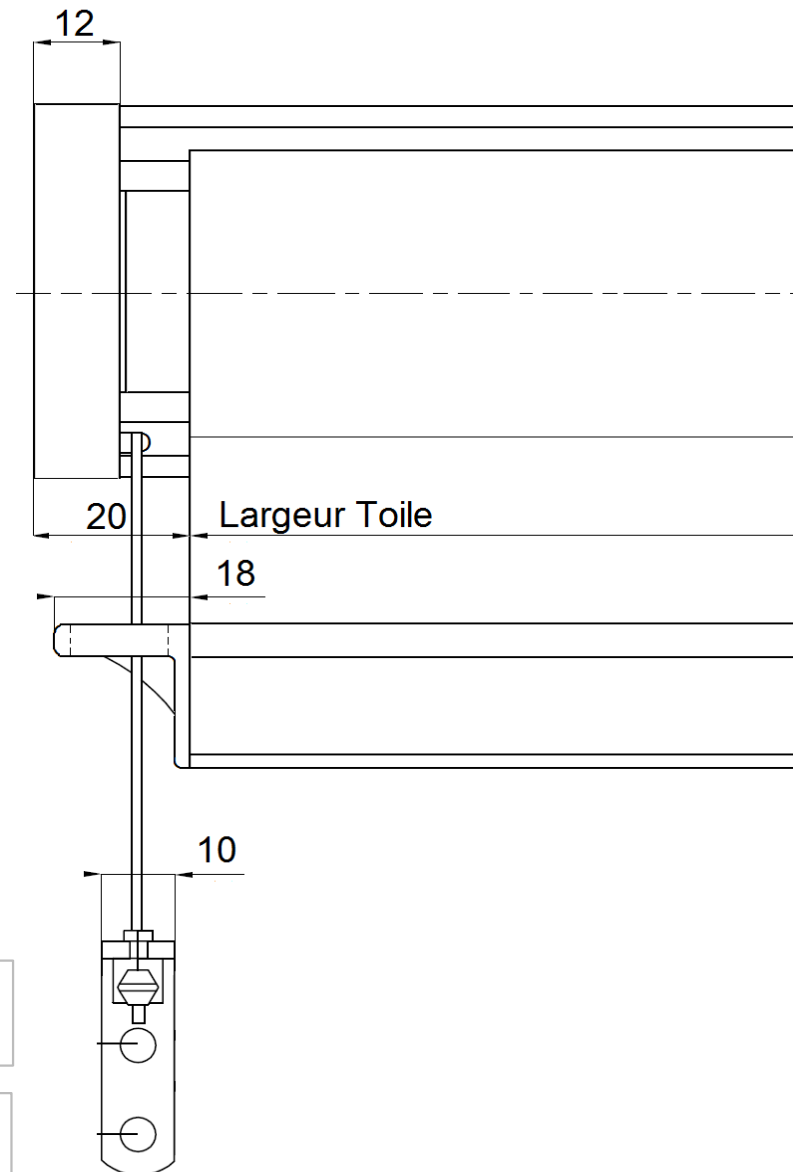


Largeur toile = Largeur store - 40mm

Rouleau - Vue de coupe pose de face:



Rouleau - Vue de face pose de face:

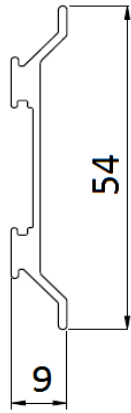


Attention, cette option fait l'objet d'une plus-value!

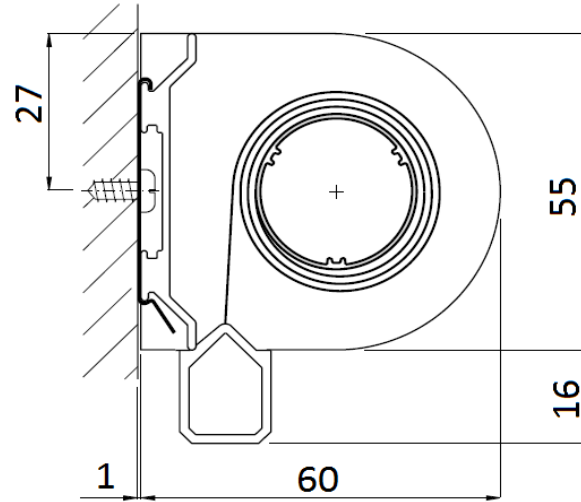
Largeur toile = Largeur store - 40mm

Largeur lame finale = Largeur store - 4mm

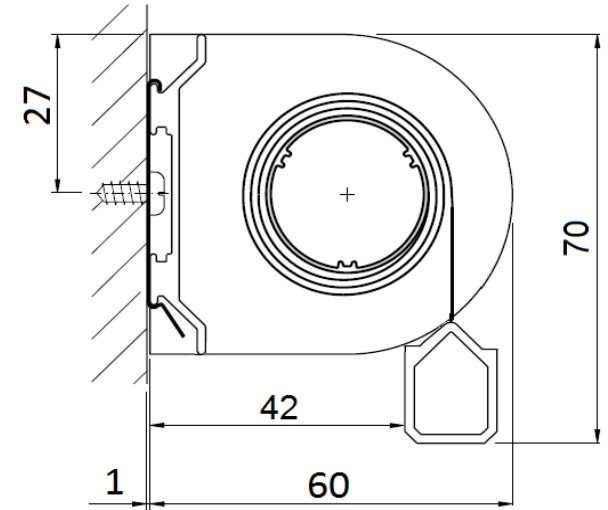
Détail profilé



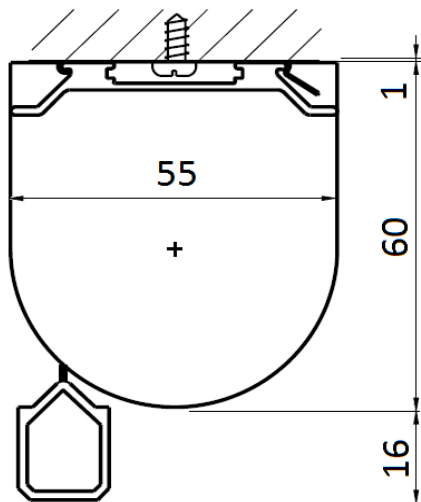
Pose de face, enroulement int.



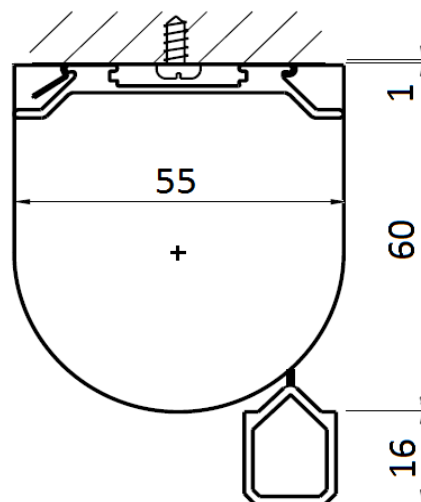
Pose de face, enroulement ext.



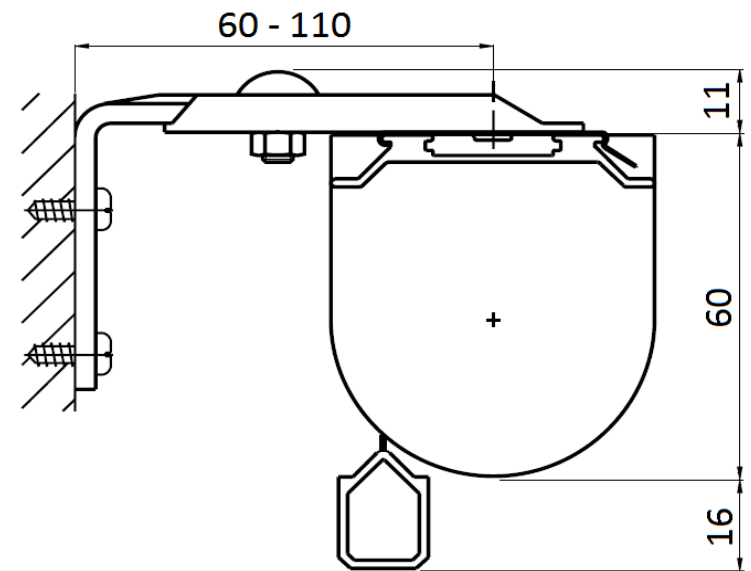
Pose plafond, enroulement int.

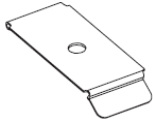


Pose plafond, enroulement ext.



Pose de face sur équerres PM

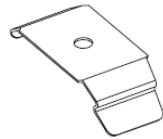


Pose standard: face ou plafond:
Pose Faux-plafond:

Clip inox extra-plat

Livré de série

Pose de face ou pose plafond

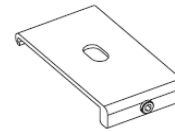
Déport clip: 1mm


Clip inox avec déport

Option sans plus-value

Pose de face ou pose plafond

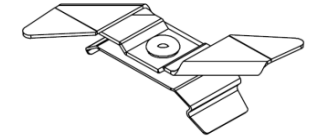
Déport clip: 3mm


Etrier alu avec vis pointeau

Option avec plus-value

Pose de face ou pose plafond

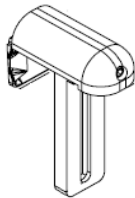
Déport clip: 2mm


Clip inox/aluminium faux-plafond

Option avec plus-value

Pose faux-plafond uniquement

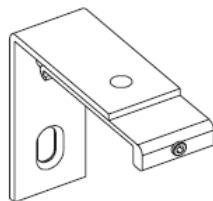
Déport clip: 3mm

Pose de face avec équerres:

Equerre Fenêtre PVC

Option avec plus-value

Pose sur ouvrant PVC

Avancée fixe de 8mm

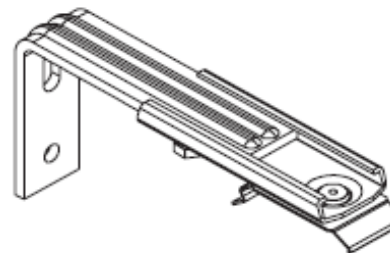

Equerre Fixe Alu

Option avec plus-value

Pose de face ou entre-murs*

Avancée fixe de 60mm

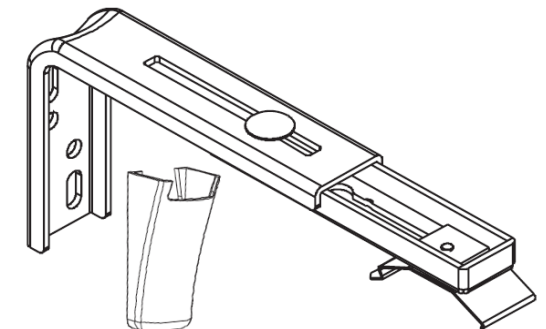
* Pose entre-murs: L maxi 1500


Equerre Petit Modèle PM Acier

Option avec plus-value

. Pose de face uniquement

Avancée réglable de 60 à 110mm


Equerre Moyen Modèle MM Acier

Option avec plus-value

. Pose de face uniquement

Avancée réglable de 100 à 150mm

Livrée avec enjoliveur cache vis

Descriptif toile:

Toile pare-soleil ou occultante confectionnée à sens normal ou à contre-sens selon laize du tissu et selon les dimensions du store.

Aucune ajouture ou couture vertical.

Ajouture horizontale possible selon le tissu choisi et les dimensions du store. Se renseigner.

Finition haute avec coupe franche.

Finition basse avec coupe franche.

Finition côtés avec coupes franches.

Schéma de principe d'assemblage toile:

Largeur Toile = Largeur Store - 40mm

| | |
|--|--|
| | Finition haute: coupe franche |
| | Ajouture horizontale (si nécessaire) |
| | Finition côtés: coupe franche |
| | Finition basse: coupe franche |

Abaque tissus réalisables:

Ci-dessous, les différents tableaux correspondent aux choix de toiles pare-soleil et occultantes possibles. Les dimensions mentionnées indiquent les largeurs et hauteurs maxi réalisables selon le type de toile. Dans tous les cas, le store rouleau intérieur est garanti pour des largeurs mini de 500mm et des hauteurs inférieures à 2500mm.

Tableau toile pare-soleil avec caractéristiques et abaqes réalisables:

| Référence tissu: | Grammage | Composition | Epaisseur | Feu | Largeur maxi | Hauteur maxi |
|---|----------------------|--|-----------|-----|--------------------|--------------------|
| Toile pare-solaire OXFORD | 180 g/m ² | 100% Polyester | 0,30 mm | Non | 2500 mm 2000 mm | 1800 mm 2500 mm |
| Toile pare-solaire LONDON | 180 g/m ² | 100% Polyester | 0,38 mm | Non | 2500 mm 2000 mm | 1800 mm 2500 mm |
| Toile pare-solaire HARROW | 210 g/m ² | 100% Polyester | 0,30 mm | Non | 2500 mm 2000 mm | 1800 mm 2500 mm |
| Toile pare-solaire non-feu YEOVIL | 220 g/m ² | 100% Polyester enduit d'acrylate | 0,30 mm | M1 | 2500 mm 2400 mm | 2200 mm 2500 mm |
| Toile screen non-feu BIRMINGHAM | 420 g/m ² | 36% Fibre de verre 64 % PVC | 0,55 mm | M1 | 2500 mm 2000 mm | 2000 mm 2500 mm |
| Toile Soltis 88 non-feu SOLTIS 88 | 360 g/m ² | 100% Polyester enduit de PVC | 0,45 mm | M1 | 2500 mm 1800 mm | 1600 mm 2500 mm |
| Toile Soltis 92 non-feu SOLTIS 92 | 420 g/m ² | 43% Polyester 57 % PVC | 0,45 mm | M1 | 2500 mm 1800 mm | 1600 mm 2500 mm |
| Toile Soltis 99 Alu non-feu SOLTIS 99 | 290 g/m ² | 100% Polyester enduit Polychrome vinyle | 0,32 mm | M1 | 2500 mm 1800 mm | 1600 mm 2500 mm |

Dimensions maxi garanties: Largeur 2500 mm x hauteur 2800 mm.

Tableau toile occultante avec caractéristiques et abaqes réalisables:

| Référence tissu: | Grammage | Composition | Epaisseur | Feu | Largeur maxi | Hauteur maxi |
|---|----------------------|--------------------------------------|-----------|-----|--------------------|--------------------|
| Toile opaque non-feu MANCHESTER | 340 g/m ² | 100% Polyester enduit d'acrylique | 0,38 mm | M1 | 2500 mm 2400 mm | 2200 mm 2500 mm |
| Toile Soltis opaque non-feu SOLTIS B99 OC | 540 g/m ² | 100% Polyester | 0,47 mm | M2 | 2500 mm 1800 mm | 1600 mm 2500 mm |

Conseils et Instructions de montage:

Voici quelques instructions à respecter lors de la pose du store en pose de face ou plafond.

Ce store a l'avantage d'être facile à poser grâce à sa fixation par clips.

Procéder comme suit:

. Tout d'abord, fixer les clips du profilé en veillant à ce qu'ils soient posés parfaitement à l'horizontale. Attention, les clips des extrémités doivent être positionnés à moins de 100mm de celles-ci. Pour les clips intermédiaires, veiller à ce qu'ils soient posés à intervalles réguliers.

. Ensuite, présenter le store dans les clips précédemment posés et enclencher le profilé du store dans ceux-ci. Solidariser les clips et le profil du store. Contrôler que le store tient bien.

. Si le store est équipé d'un guidage latéral par câbles en acier gainé, il convient de fixer des équerres de guidage en partie basse. Pour ceci, veiller à ce que l'entraxe des câbles soit bien parallèle et que les câbles soient bien verticales. Si l'installation est pourvue de pontets en partie basse, veiller de même à ce que l'entraxe des câbles soit bien parallèle et que les câbles soient bien verticales.

. Enfin, s'assurer que le store fonctionne correctement.

Mode d'emploi:

Voici quelques instructions d'utilisation:

Toujours utiliser le store en tant que bon père de famille responsable.

S'assurer avant utilisation qu'aucun obstacle empêche de déroulement de la toile.

Ne pas forcer sur la chaînette de manœuvre et sur la fin de courses haute et basse.

S'assurer que le store est correctement enroulé avant l'ouverture de la fenêtre.

S'assurer que le store est correctement enroulé avant fermeture de la fenêtre.

En cas de courant d'air, veiller à ce que le store soit remonté.

Conseils d'entretien:

Voici quelques conseils d'entretien:

ENTRETIEN TOILE:

Pour l'entretien de la toile, se référer au document technique correspondant au type de toile choisie.

ENTRETIEN ARMATURE:

Il est conseillé un dépoussiérage périodique de l'armature (coffre + coulisses) à l'aide d'un chiffon en coton.

DISFONCTIONNEMENT:

Si un dysfonctionnement est constaté, qu'il soit d'ordre mécanique ou tout autre, il convient de ne plus utiliser le store et de se mettre en relation avec l'entreprise ayant réalisée l'installation.

Garantie:

La garantie sur le produit est de 2 ans conformément à nos conditions générales de ventes.

Sont exclus de la garantie, tous incidents tenant à des cas fortuits ou de force majeure, à une usure normale, à un montage non conforme, à une négligence d'entretien ou de surveillance du produit, à un choix erroné de produits ou à une utilisation anormale, perçus comme tels par Sun & Lux.

Coordonnées:

Sun et Lux SNC - Zone d'Activités des Lebreys - 43400 Le Chambon-sur-Lignon
Tel: 04 75 30 24 24 - Fax: 04 75 30 24 42 - Electronique mail: contact@sunetlux.fr